

NEVERS VAL DE LOIRE (RE)VIVRE ET TRAVAILLER



**TERRITOIRES
D'INDUSTRIE**



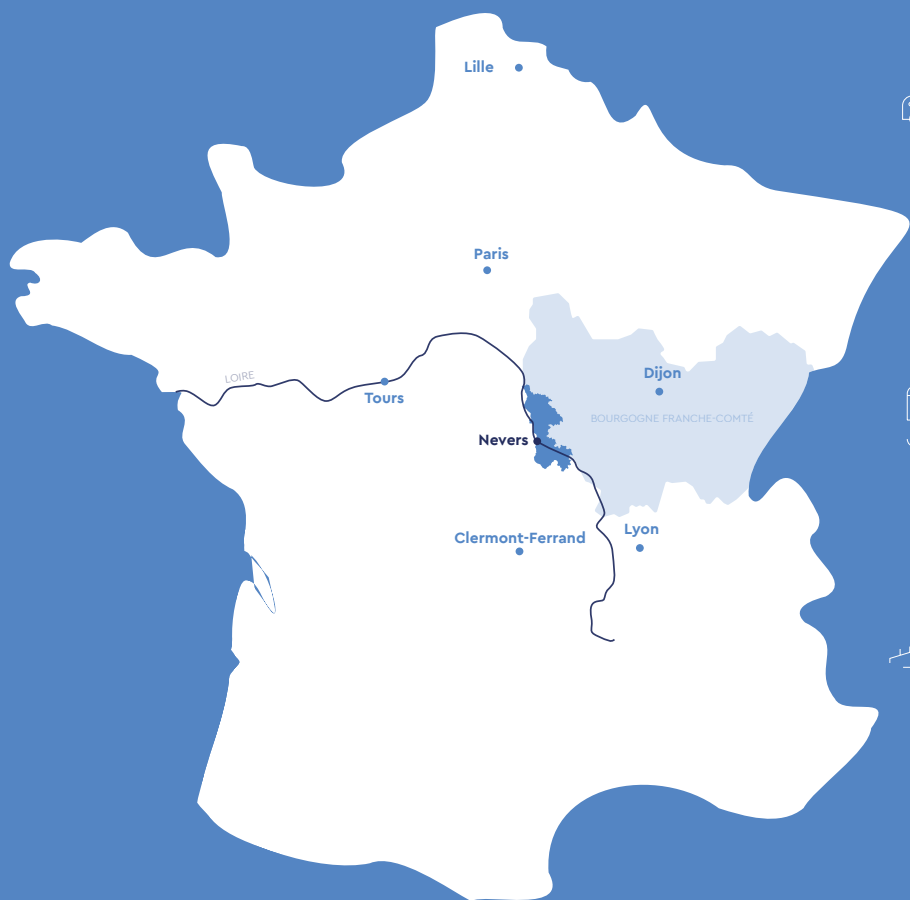
SOMMAIRE

SE DÉPLACER	
UN TERRITOIRE CENTRAL ET CONNECTÉ	04
SE LOGER	
FAIRE DE SES RÊVES D'IMMOBILIER UNE RÉALITÉ	06
GRANDIR ET SE FORMER	
S'ÉPANOUIR ET ÉTUDIER EN TOUTE SÉRÉNITÉ	10
TRAVAILLER	
DES OPPORTUNITÉS PROFESSIONNELLES À SAISIR	16
VIVRE AU QUOTIDIEN	
VIVEZ PLEINEMENT TOUTES VOS ENVIES	28
SE DIVERTIR	
JAMAIS À COURT D'IDÉES	32
ÊTRE ACCOMPAGNÉ	
POSEZ VOS VALISES, ON S'OCCUPE DU RESTE	44

— SE DÉPLACER

UN TERRITOIRE CENTRAL ET CONNECTÉ

En plein centre de la France, le territoire est au carrefour des régions Bourgogne Franche-Comté, Auvergne Rhône-Alpes et Centre-Val de Loire. Une situation qui autorise toutes les envies d'escapades. Par la route ou le rail, il n'y a qu'à choisir sa destination. En deux heures, on peut honorer un rendez-vous professionnel à Paris ou crapahuter à flanc de volcans en Auvergne.



Par la route

- 2h de Paris (A77 gratuite sur la portion Nevers Val de Loire)
- 2h de Clermont-Ferrand
- 3h de Lyon
- 2h30 de Tours



Par le train

- 1h50 de Paris
- 1h30 de Clermont-Ferrand
- 3h de Lyon
- 2h30 de Tours



Par avion

- Par vol privé au départ de l'aéroport du Grand Nevers et de la Nièvre
- À 1h05 de Paris Orly

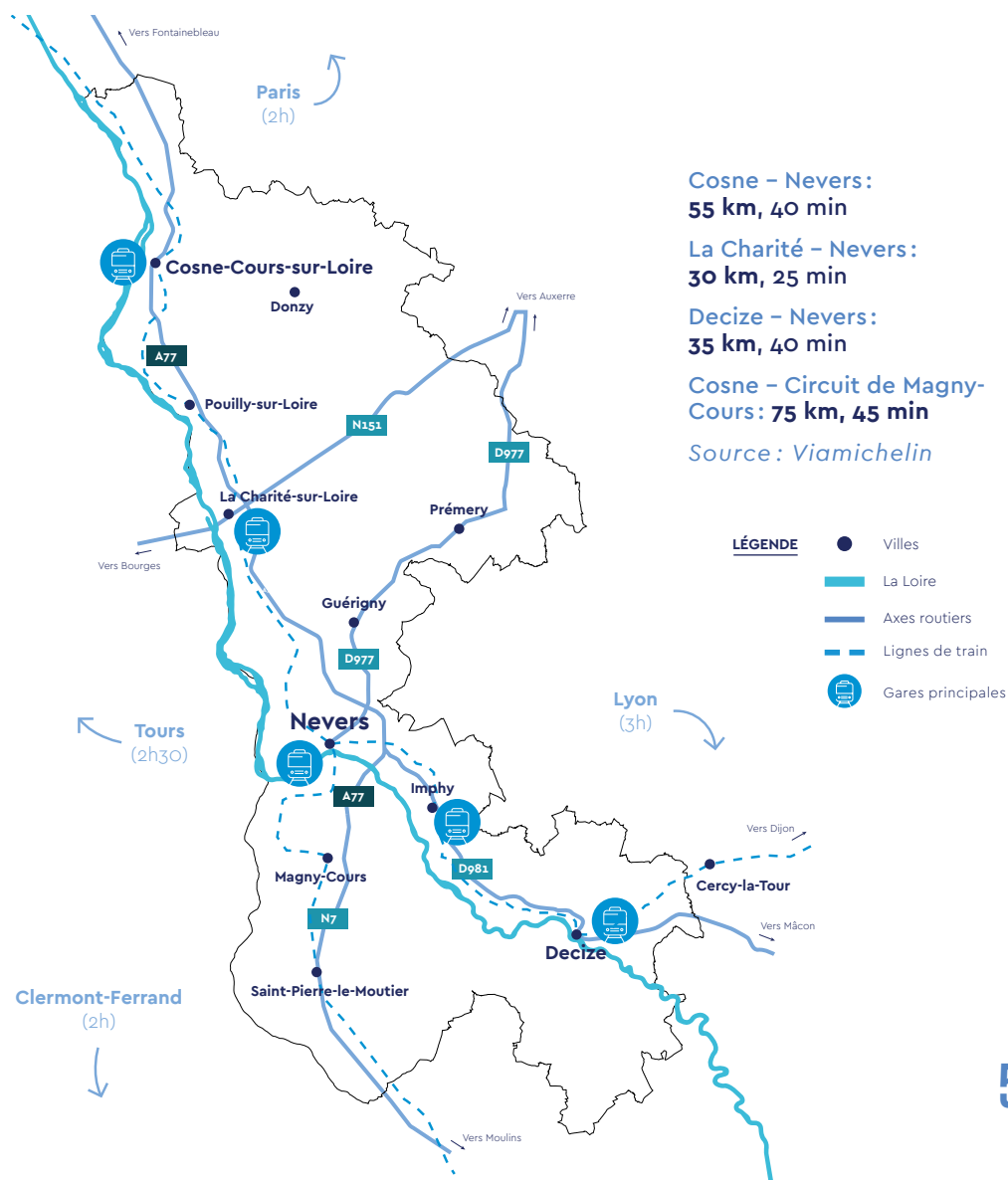
IDÉES REÇUES

« On est loin de tout. »

Paris est accessible en moins de 2h,
en train ou en voiture.

Accessible facilement

Parcouru par la Loire, le territoire bénéficie d'un réseau routier et ferroviaire performant. Une heure suffit pour le traverser du nord au sud et pour atteindre Bourges, Auxerre ou Moulins grâce aux grands axes comme la Nationale 7 ou l'A77, qui est gratuite sur tout le tronçon nivernais. Par le train, le territoire est à moins de 2h de Paris, et des liaisons entre Nevers, Clermont-Ferrand, Lyon ou Nantes se font très facilement.



— *SE LOGER*

FAIRE DE SES RÊVES D'IMMOBILIER UNE RÉALITÉ



IDÉES REÇUES

«Je vais habiter dans un coin perdu.»

Le territoire dispose d'une offre de logements diversifiée, en ville comme à la campagne.



Appartement ou maison. Neuf ou à rénover à votre goût. Quel que soit votre rêve immobilier, ici il pourra devenir réalité ! Disposer d'un grand jardin pour recevoir vos amis et votre famille. Profiter des espaces extérieurs pour organiser des barbecues. Investir dans l'achat d'un premier logement. Habiter à proximité immédiate de son travail pour plus de commodités.

De Cosne-sur-Loire à Decize, en passant par Nevers ou Magny-Cours, ici, il est possible d'accéder facilement à la propriété. Avec une offre de logements variée et de qualité, des prix au m² très attractifs et des rendements locatifs parmi les meilleurs de France.

Loin des bouchons interminables et des foules compactes, chacun peut imaginer son foyer idéal pour vivre, grandir et même travailler. Qu'attendez-vous ?



S'installer ?

plus d'informations sur :
www.win-nevers.fr



Dans le Top 10
des investissements
locatifs en France

**La Nièvre offre parmi les meilleurs
rendements locatifs, jusqu'à + 10 % !**

Source : L'Obs — 18 mars 2021.



Le saviez-vous ?

Guichet unique et gratuit, Nièvre Rénov' vous accompagne pas à pas dans la rénovation de votre logement : diagnostic, préconisations personnalisées, recherche d'artisans, études de financement...

Pour en savoir plus :
www.nievrerenov.fr
ou par téléphone au 03 86 60 58 70

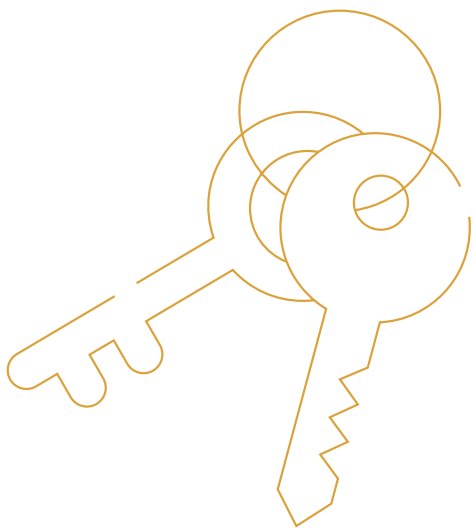
1 100 €

C'est le prix moyen du m² à l'achat à Nevers, soit 10 fois moins qu'à Paris !
Les loyers sont également très abordables :
560 €/mois contre 2 310 € à Paris pour un appartement de 70 m².

Source : seloger.com — mai 2021



S'INSTALLER ICI, C'EST SIMPLE!



« Nous sommes d'abord venus en vacances en 2018 et avons découvert la région. Nous avons décidé d'acheter une maison coup de cœur pour résidence secondaire. Après le confinement de 2020, nous avons fait le choix de venir vivre ici, d'en faire notre résidence principale et de changer de travail! »

- Marie, nouvelle résidente du territoire



— GRANDIR ET SE FORMER

S'ÉPANOUIR ET ÉTUDIER EN TOUTE SÉRÉNITÉ



IDÉES REÇUES

« Nous allons avoir des difficultés à trouver des solutions pour faire garder nos enfants. »

Le territoire dispose d'une grande diversité de structures d'accueil et d'un large réseau d'assistantes maternelles.

« Nos enfants ne pourront pas faire d'études supérieures. »

Il existe plus d'une cinquantaine de formations supérieures, dont plusieurs filières d'excellence.



Quel mode de garde pour le petit dernier ?
Quelle filière supérieure pour l'aîné ?
Des premiers mois de vie à la fin des études, le territoire propose d'excellentes conditions d'accueil et d'études aux enfants et aux jeunes. De quoi permettre à chacun de vivre, grandir et se réaliser.

En cinq ans, le territoire a attiré plus d'un millier d'étudiants supplémentaires. Aujourd'hui, plus de 3 000 étudiants bâtissent leur avenir dans une cinquantaine de filières. Certaines d'entre elles sont d'ailleurs reconnues à l'international comme l'Institut supérieur de l'automobile et des transports (ISAT) ou l'École supérieure des arts appliqués de Bourgogne (ESAAB). Le coût bas de la vie et le dynamisme culturel et économique permettent aux étudiants d'avoir une meilleure qualité de vie.

Complémentaires, les pôles universitaires de Paris, Dijon, Tours, Clermont-Ferrand permettent aussi de prolonger ses études à proximité. Une fois le diplôme en poche, il est temps de se lancer dans la vie active. Ici, les opportunités de carrière ne manquent pas et ouvrent des perspectives aux jeunes au sein des entreprises locales.



Se renseigner ?

plus d'informations sur :
www.nevers-sup.fr

FINI LE CASSE-TÊTE POUR LA GARDE DES ENFANTS

Souvent, dans les grandes agglomérations, la recherche du mode de garde idéal pour son chérubin tient plus du parcours du combattant que de la petite balade de santé. Ici, les parents optent pour la sérénité grâce à la grande

variété de modes de garde accessibles sur tout le secteur. Assistantes maternelles, crèches, haltes-garderies, centres de loisirs... il y en a pour tout le monde.



Et aussi...

- **700 places** en établissements d'accueil de jeunes enfants dans la Nièvre
- **1 300 professionnels** agréés dans la petite enfance

Pour en savoir plus :
www.nievre.fr/au-quotidien/solidarites/parents-mode-demploi/

8,91€ de l'heure

Un tarif horaire moyen parmi les moins élevés de France. En Île-de-France, il faut par exemple compter 9,41 € de l'heure!

Source : Yoopies.

ENSEIGNEMENT SUPÉRIEUR : EXCELLENCE ET PROXIMITÉ



Des arts à l'industrie en passant par les transports, des enseignements aussi diversifiés que qualitatifs sont dispensés. Depuis plus de 20 ans, l'ESAAB et l'ISAT sont les fers de lance de l'enseignement à la nivernaise et séduisent largement étudiants et recruteurs.

ESAAB : l'art de rayonner

L'École supérieure d'arts appliqués de Bourgogne (ESAAB) est l'une des rares écoles publiques d'arts appliqués en France. Spécialisés en design espace, produits ou graphisme, ses diplômés travaillent et sont reconnus partout dans le monde!

ISAT : l'école des transports

L'Institut supérieur de l'automobile et des transports (ISAT) compte près de 800 étudiants, et est la seule école d'ingénieurs publique à proposer des formations à l'ensemble des métiers de l'automobile, de l'aéronautique et des transports. Véritable vivier de compétences, elle forme, au travers de trois diplômes et deux masters, des ingénieurs en France et à l'international.



Au classement
des grandes écoles

- ISAT : 34° sur 130 écoles d'ingénieurs
- ESAAB : 7° des écoles d'arts appliqués

Source : Usine Nouvelle

CAMPUS CONNECTÉ : LA RÉVOLUTION NUMÉRIQUE

Nevers n'a pas attendu les confinements successifs pour adopter et développer l'enseignement à distance. Dès 2019, l'agglomération a été l'une des premières de France à disposer d'un Campus connecté qui affiche 7 000 formations universitaires, BTS ou d'écoles de commerce de toute la France. Loin d'être lâchés en solo, les étudiants du Campus connecté bénéficient d'un accompagnement sur mesure avec une équipe pédagogique de haut niveau.

« Sans le Campus connecté, j'aurais dû quitter Nevers, loin de ma famille »

– Camille, parmi les premières élèves à intégrer le Campus connecté en septembre 2019



D'autres formations sur le territoire

- **1 pôle d'excellence autour des métiers médicaux et paramédicaux :** ergothérapie, kinésithérapie, première année d'études de santé (PASS Nevers), IFSI (Institut de formation en soins infirmiers) ...
- **2 filières nationales :** École nationale des finances publiques (ENFIP) et Institut national de sécurité routière et de recherches (INSERR)
- **École supérieure d'informatique (CS2I)**
- **École supérieure de marketing (DIGISUP)**
- **Faculté de droit et de science politique**
- **B.U.T Informatique**
- **BTS Métiers de l'eau**
- **Bac professionnel Maintenance nautique**



De nombreux avantages pour étudier

« Nevers offre de nombreux avantages : sa position centrale, sa proximité avec le circuit automobile de Magny-Cours, mais surtout le coût de la vie. Financièrement, il est vraiment plus intéressant de faire ses études à Nevers que dans une capitale régionale, sans parler de Paris ! Loyers, frais d'inscription... Tout est moins cher, ce qui permet de consacrer un peu plus de budget aux loisirs et aux sorties. »

- Témoignage d'un étudiant de l'ISAT



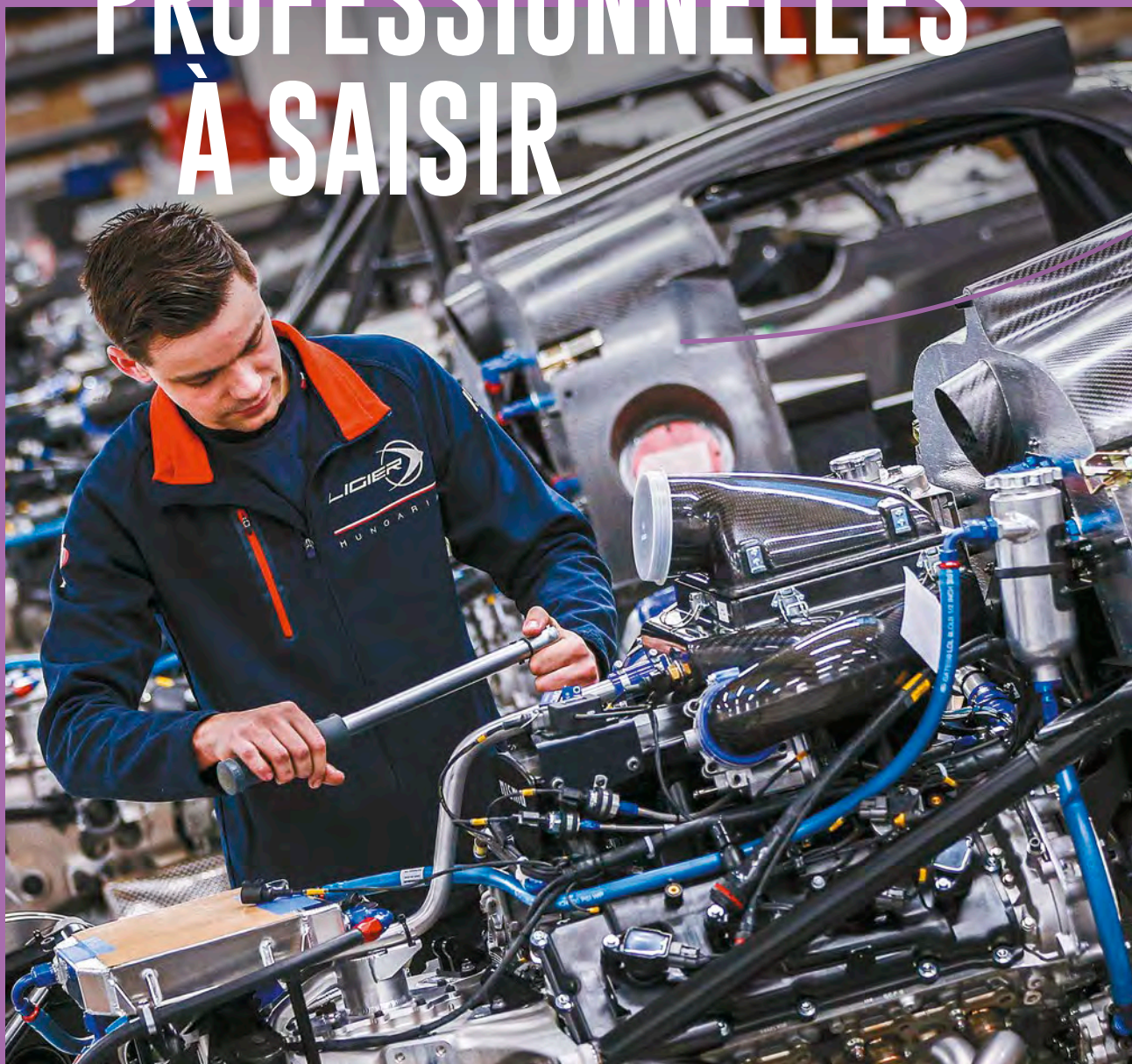
Autant de chances d'intégrer de grandes écoles

« Nous souhaitons montrer aux étudiants de la Nièvre qu'ils ont autant de chances que les autres de réussir dans les grandes écoles. Les étudiants diplômés peuvent s'épanouir professionnellement sur notre territoire. »

- Maxime Thuriot, président de l'association « De la Nièvre aux Grandes Écoles »

— TRAVAILLER

DES OPPORTUNITÉS PROFESSIONNELLES À SAISIR



IDÉES REÇUES

« En dehors de l'agriculture-viticulture, les emplois sont peu nombreux. »

27 % des salariés sont dans le secteur de l'industrie et 55 % des emplois sont dans les services (hors intérim, en 2018).

« Le marché du travail est peu dynamique. »

Plus de 6 000 projets de recrutement se répartissent sur le territoire.



Poumon économique de la Nièvre, l'axe ligérien (Cosne-Cours-sur-Loire – Nevers – Decize) concentre 74 % des emplois et deux tiers des PME du département. Industries, commerces, artisanat, administration publique et services... Tous les secteurs sont présents.

Avec plusieurs grandes entreprises, des activités de pointe, des filières innovantes et de nombreuses pépites implantées sur son sol depuis des années, Nevers Val de Loire n'a rien à envier à ses voisins. De ses racines industrielles et jusqu'aux révolutions numériques et écologiques, le territoire a toujours su attirer entreprises et entrepreneurs. Au fil des décennies, ce tissu économique riche et varié a su relever les défis, et il a montré sa capacité à offrir des opportunités de carrière.

Vous avez la fibre entrepreneuriale ? Plusieurs dispositifs existent en faveur de la création ou de la reprise d'activités sur le territoire.



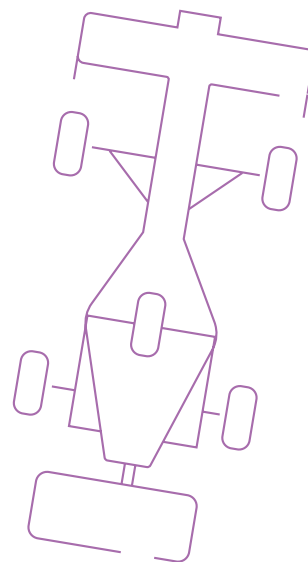
Pour en savoir plus :
www.territoiredindustrie-neversvalde Loire.fr

AUTOMOBILE ET NUMÉRIQUE: ÇA ROULE POUR L'EMPLOI

Sous-traitants de grands constructeurs,
services d'ingénierie, écuries automobiles...
Depuis des décennies, l'industrie automobile
imprime sa marque à l'ensemble du territoire.

L'INKUB de Nevers et le centre d'affaires
de Cosne-Cours-sur-Loire jouent les terres
d'accueil pour les entreprises du tertiaire et
notamment du numérique. Ici, des dizaines
de salariés se sont installés pour le compte
d'entreprises chevronnées ou de start-up.

Au-delà de ces secteurs majeurs, de
nombreux autres métiers recrutent :
les services, la santé, le médico-social,
la vente, le commerce...



Un faible taux
de chômage

**Il était de 6,2 % au quatrième trimestre
2020 dans la Nièvre, soit 1,3 % en dessous
de la moyenne nationale.**

1 entreprise
sur 4
recrute



70 groupes
industriels
internationaux

+ de 6000
projets de recrutement
en 2021

Les principaux employeurs privés...

- **Technicentre industriel SNCF Nevers Languedoc** — Maintenance ferroviaire (Varenes-Vauzelles): 900 salariés
- **Aperam Alloys** — Aciers spéciaux (Imphy): 800 salariés
- **Textilot** — Prêt-à-porter (Varenes-Vauzelles): 400 salariés
- **Polyclinique du Val de Loire** — Santé (Nevers): 250 salariés
- **Arquus** — Maintenance de véhicules militaires (Garchizy): 380 salariés
- **Eurosit** — Sièges de bureau (Nevers): 150 salariés
- **POBI** — Maisons à ossature bois (La-Charité-sur-Loire): 250 salariés
- **LOOK Cycle** — Vélos haut de gamme (Nevers): 110 salariés
- **Centrale Nucléaire EDF** — Production d'électricité (Belleville-sur-Loire): 800 salariés
- **Alfa Laval Spiral** — Échangeurs thermiques soudés (Nevers): 120 salariés
- **Sumiriko** — Pièces en caoutchouc (Decize): 140 salariés
- **Bois et Sciages de Sougy** — Scierie bois (Sougy-sur-Loire): 180 salariés
- **Faurecia** — Sièges automobiles (Cercy-la-Tour): 180 salariés

... et publics

- **Le Centre Hospitalier de Nevers Agglomération**: 1900 agents
- **Le Conseil départemental de la Nièvre**: 1600 agents
- **La Poste**: 900 agents
- **La Ville de Nevers - CCAS inclus**: 1000 agents



NEVERS AGGLOMÉRATION CŒUR ÉCONOMIQUE DU TERRITOIRE

Première aire urbaine de la Nièvre, avec près de 70 000 habitants, Nevers Agglomération concentre plus de deux tiers des emplois.

Ville-préfecture, Nevers compte plusieurs administrations publiques (centre hospitalier, Conseil départemental, Ville de Nevers, services départementaux de l'État...), ainsi qu'une sous-traitance dynamique et de solides

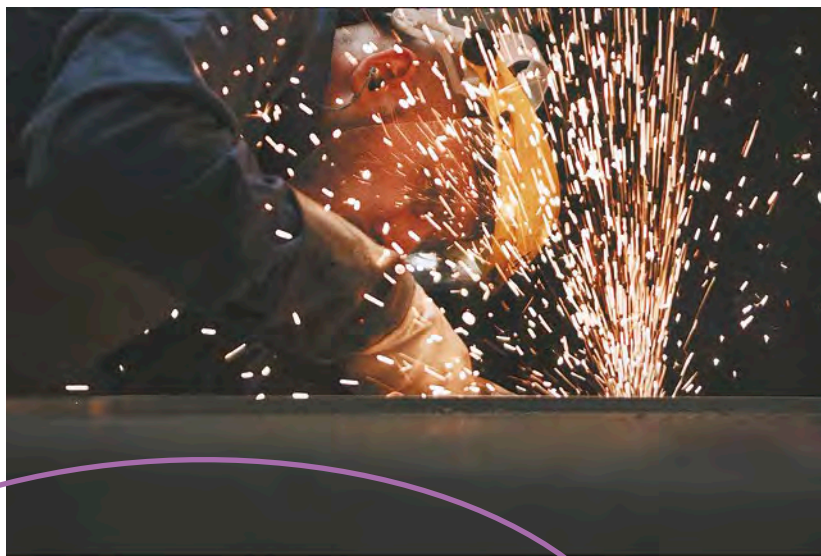
structures en recherche et développement. De nombreuses entreprises spécialisées contribuent à cette dynamique, que ce soit dans les transports, la conception et la production de biens d'équipements, la mécanique, le numérique ou les technologies de pointe.

33 500 salariés



4700

établissements
marchands
et non marchands

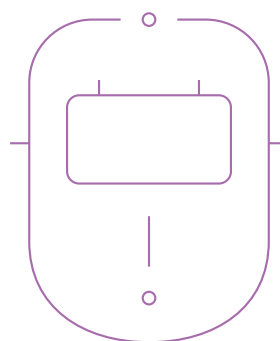


Parmi les pépites...

- **LOOK Cycle**, marque iconique du cyclisme et partenaire de l'équipe de France olympique, l'entreprise est le leader mondial de la pédale automatique route.
- **Look Fixations**, numéro 1 mondial appartenant au groupe Rossignol, produit chaque année 600 000 paires de fixations de ski alpin et nordique.
- **L'Atelier de ferronnerie d'art François Pouenat**, labellisé Entreprise du Patrimoine Vivant, s'est forgé une renommée internationale auprès des acteurs du luxe. Son travail est associé à des noms mythiques d'hôtels, de restaurants, de boutiques et aussi de monuments, en France et à travers le monde.

« Je me suis sentie totalement accompagnée dans ma recherche d'emploi grâce à mon interlocutrice. J'ai pu bénéficier de son réseau, et de ses contacts. J'ai décroché très vite plusieurs entretiens. Aujourd'hui, j'ai un emploi en CDI dans le domaine des assurances. »

- Marion, nouvelle habitante de Nevers Agglomération



TROIS BASSINS DE VIE OÙ S'ÉPANOUIR PROFESSIONNELLEMENT

Cosne-Cours-sur-Loire, La Charité-sur-Loire et Decize ont également de sérieux arguments à faire valoir, entre filières innovantes, pépites prometteuses et groupes internationaux reconnus...

Cosne-Cours-sur-Loire

Le bassin de Cosne-Cours-sur-Loire est reconnu comme un vivier d'emplois important pour le commerce avec de nombreuses enseignes nationales.

Situé dans le département limitrophe du Cher, le Centre Nucléaire de Production

d'Électricité d'EDF à Belleville-sur-Loire emploie 880 salariés, génère près de 700 emplois par la sous-traitance et insuffle son dynamisme jusqu'à Cosne. D'autres industries sont présentes, notamment dans la mécanique de précision, l'imprimerie ou encore la transformation du caoutchouc.

Parmi les pépites...

- **Geficca**, expert de la transformation du caoutchouc en pièces dédiées à l'élasticité, l'étanchéité, l'amortissement, produit notamment chaque année plus de deux millions de tétines en caoutchouc naturel tiré de la sève d'hévéa.
- **Guy de Jean**, l'un des derniers fabricants français de parapluies qui a su séduire les plus grands couturiers et dont les créations s'exportent dans le monde entier.
- **Saget-La Perrière**, depuis 9 générations, cette maison viticole emblématique du Val de Loire produit des crus familiaux.





Charlois : une saga familiale qui prend racine dans le chêne

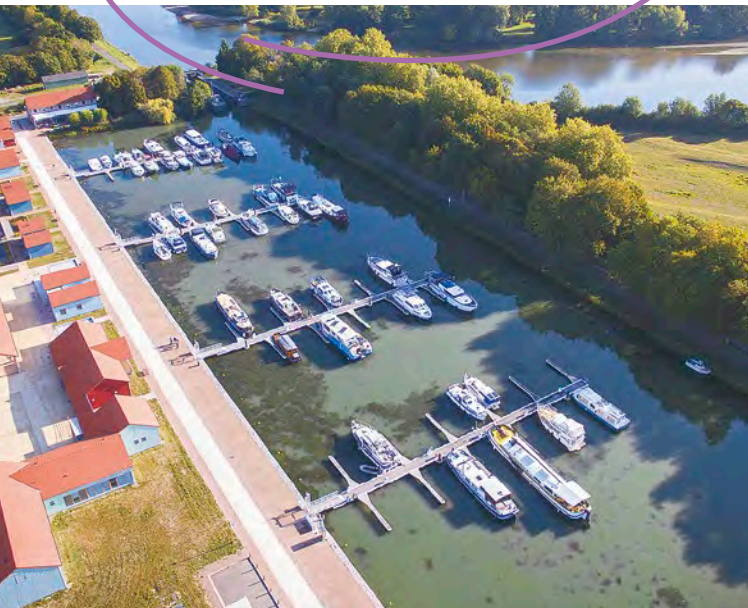
Exploitant forestier, merrandier, tonnelier... Depuis six générations, le chêne est une source inépuisable d'inspiration pour la famille Charlois, à Murlin. C'est même la seule entreprise à commercialiser une ligne de cosmétiques de luxe, « La Chênaie », à base d'un extrait de chêne breveté aux propriétés anti-âge surpuissantes !

Les Bertranges

Le territoire des Bertranges s'étend sur trois zones d'activités bien spécifiques : la transformation du bois à La Charité-sur-Loire, la métallurgie à Guéigny et les énergies renouvelables à Prémery, une filière d'avenir en plein développement. L'artisanat d'art s'est également fait une place de choix à La Charité-sur-Loire, rayonnant bien au-delà du territoire.

Le saviez-vous ?

Il y a un peu d'Imphy dans la Tour Eiffel ! De l'acier sorti de ses fours a été utilisé pour la construction du pilier nord de la majestueuse Dame de Fer en 1889.



Le Sud-Nivernais

Avec son port situé au point de convergence entre le Canal latéral à la Loire, le Canal du Nivernais et la Loire, Decize se définit comme la ville des cours d'eau du territoire et est une escale très prisée des plaisanciers et autres amateurs d'itinérance douce. Le Sud-Nivernais est également reconnu pour la présence de l'entreprise Aperam Alloys Imphy, l'un des principaux employeurs du département, ou des industriels en pointe dans leur domaine : Taporo (mobilier et pièces design en béton haute performance), Monnet-Sève Sougy (transformation du bois), Decize Carrelages (céramiques haut de gamme) ou encore Nipro PharmaPackaging (ampoules pharmaceutiques).

INNOVATION : UN TERRITOIRE EN PÔLE POSITION

L'une des forces du territoire est sa capacité d'innovation. Autour de l'emblématique circuit de Magny-Cours, un technopôle héberge les experts de la filière automobile. À quelques coups d'accélérateur, à Nevers, l'INKUB s'est structuré autour des métiers du numérique.

Le technopôle de Magny-Cours à fond sur la R&D

De la haute technologie au sport de compétition sans oublier l'enseignement supérieur, ce pôle fédère une trentaine d'entreprises éprises d'automobile. Ces activités positionnent Nevers-Magny-Cours comme un territoire de référence en matière de mobilité durable et de véhicule du futur.

« Grâce à des expertises complémentaires, il y a de vraies synergies qui portent toutes les entreprises installées à Magny-Cours »

– Yvan Muller, quadruple champion du monde des voitures de tourisme, qui a installé son écurie de course en 2015.

Parmi les pépites...

- **Mygale**, l'un des leaders mondiaux dans la conception et la fabrication de voitures de course sur circuit. L'entreprise fournit et entretient aussi les monoplaces de l'école de pilotage Feed Racing fondée par Jacques Villeneuve, champion du monde de F1 en 1997.
- **Le groupe Danielson** affiche un savoir-faire reconnu dans la conception, la réalisation et le développement de moteurs. Elle déploie ses compétences dans l'automobile et l'aéronautique.
- **Ligier Automotive** construit des voitures de course et des prototypes. Véritable référence dans le sport automobile, l'entreprise s'attache à construire des véhicules d'excellence alliant performance, sécurité et fiabilité.





« L'agglomération de Nevers nous a aidés dans notre installation, grâce au dispositif WIN*, qui nous a permis de faire plusieurs allers-retours pour découvrir l'environnement et d'être certains d'installer notre entreprise. »

– Nathan Cohen, créateur de la start-up Bik'Air

* Dispositif d'accueil pour les nouveaux arrivants

Le saviez-vous ?

L'agriculture de demain s'invente aussi dans la Nièvre. À Magny-Cours l'Agropôle du Marault met à disposition des agriculteurs ses infrastructures et ses surfaces agricoles pour tester, accompagner et encourager les pratiques alternatives.

Le pôle numérique INKUB, accélérateur de développement

Cet espace est consacré aux acteurs du numérique. De la start-up aux entreprises en passant par les free-lance. Plus d'une vingtaine d'entre eux ont été séduits par le concept et représentent 170 emplois. À leur disposition, des espaces de télétravail et de coworking, une salle de visioconférence, un réseau très haut débit et un accompagnement personnalisé.



CRÉATION D'ACTIVITÉ: TOUT POUR FAIRE DÉCOLLER SON PROJET!

Réseau très haut débit, tiers lieux, espaces de coworking et de télétravail, pépinières, incubateurs... Depuis plusieurs années, le territoire investit pour favoriser l'éclosion et l'épanouissement d'entreprises. Soutenus par les dispositifs d'accompagnement et s'appuyant sur les récentes infrastructures, les entrepreneurs profitent aussi d'une connexion rapide avec Paris et les pôles économiques des environs.

Des lieux pour toutes les entreprises

Pour chaque besoin, il y a un lieu adapté. C'est ainsi que l'on peut résumer l'offre en matière d'espaces de travail dans la Nièvre.

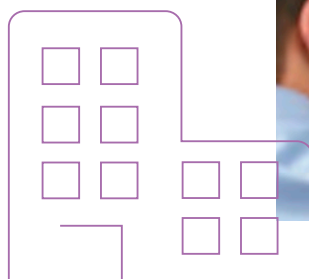
• **Centre d'affaires CAMPUS, à Cosne-Cours-sur-Loire :** 400 m² de bureaux et de salles de réunion

• **Hôtel d'entreprises Val de Loire, à Cosne-Cours-sur-Loire :** 600 m² dédiés aux locations longue durée d'espaces tertiaires

• **Station ESS à Nevers :** espaces de coworking et bureaux à louer dédiés à l'économie sociale et solidaire

• **L'INKUB, à Nevers :** 4 000 m² d'espaces de télétravail et de coworking, pépinières et hôtel d'entreprises

• **Nombreux télécentres à Pouilly-sur-Loire, Donzy, Neuvy-sur-Loire, Decize...**





« Après des vacances autour de Donzy et le Covid vécu sur Paris, j'étais à la recherche d'opportunité professionnelle. J'ai posé ma candidature auprès de l'agence de développement économique de Cosne-sur-Loire pour la reprise d'un commerce. J'ai été retenue et je suis aujourd'hui gérante de l'épicerie crêperie Bonus à Donzy, pour laquelle j'emploie une salariée. »

- Estelle DE KERLIVIOU, gérante de la crêperie

Le saviez-vous ?

L'ensemble du département de la Nièvre sera fibré en 2023. Bénéficiaire du réseau très haut débit est un formidable atout pour développer son activité en s'ouvrant à de nouveaux marchés, mais également pour faciliter le télétravail.

— VIVRE AU QUOTIDIEN

VIVEZ PLEINEMENT TOUTES VOS ENVIES !





IDÉES REÇUES

« Je vais avoir du mal à faire mes courses. »

L'offre en commerces est multiple, avec de nombreux produits locaux de qualité.

Sur notre territoire, nous faisons rimer environnement privilégié, patrimoine, gastronomie et nature omniprésente (bords de Loire, vignes, prairies, forêts) avec un cadre de vie moderne et sans compromis.

Cette nature fait la force et la fierté des producteurs locaux qui, chaque jour, portent haut les valeurs de qualité et d'authenticité. Leurs engagements sont mis en avant dans une soixantaine de points de vente d'excellence privilégiant les circuits courts.

Bien manger, donc, mais aussi bien se soigner... Ici, les services de proximité s'incarnent dans un réseau particulièrement dense de maisons de santé.



Pour en savoir plus
rendez-vous sur :
www.nievre.fr

À FOND LES COMMERCE LOCAUX

Avec plus de 3 400 commerces au compteur, nul doute que le territoire saura satisfaire les shoppers les plus exigeants. Qu'ils soient plutôt grandes enseignes, petites marques pointues, artisanat local et même seconde main !

Sur tout le territoire de Nevers Val de Loire, les boutiques indépendantes côtoient les grandes enseignes. Mais ce qui fait la particularité de notre territoire est à chercher autre part : ici, on aime le bien vivre, le bien manger et les rencontres.

C'est pourquoi, plus qu'ailleurs, la production locale y est valorisée. Crottin de Chavignol, friture de Loire, pavé de charolais, jambon du Morvan, galette aux griaudes... Ces spécialités incarnent une cuisine qui mêle les influences du Val de Loire et de la Bourgogne. Des produits accessibles en circuits courts dans les nombreux points de vente du territoire : marchés de proximité, magasins de producteurs, AMAP et autres drive fermiers.

Le saviez-vous ?

Mêlant modernisme et tradition, la Faïencerie Georges a su remettre au goût du jour les fameuses assiettes de Nevers. Aux XVII^e et XVIII^e siècles, ces pièces avaient permis à la ville de s'enorgueillir du titre de capitale française de la faïence.



PRENDRE SOIN DE SOI ET DE SES PROCHES



Profiter d'un environnement privilégié, proche de la nature, ne signifie pas vivre éloigné des structures médicales. À Nevers, le centre hospitalier et la Polyclinique du Val de Loire disposent de services et d'unités modernes (urgences, chirurgie, maternité, deux machines à IRM...) avec plus de 200 médecins spécialistes. D'autres hôpitaux sont également présents à Cosne, La Charité-sur-Loire et Decize.

Avec une dizaine de maisons de santé, le territoire est l'un des mieux dotés en la matière. Ainsi, chaque Nivernais peut bénéficier en un même lieu des expertises de médecins généralistes, masseurs-kinésithérapeutes, infirmiers, sages-femmes ou encore pharmaciens. Ces services de proximité sont complétés par la télémédecine et la présence permanente d'un hélicoptère, pour les interventions urgentes.

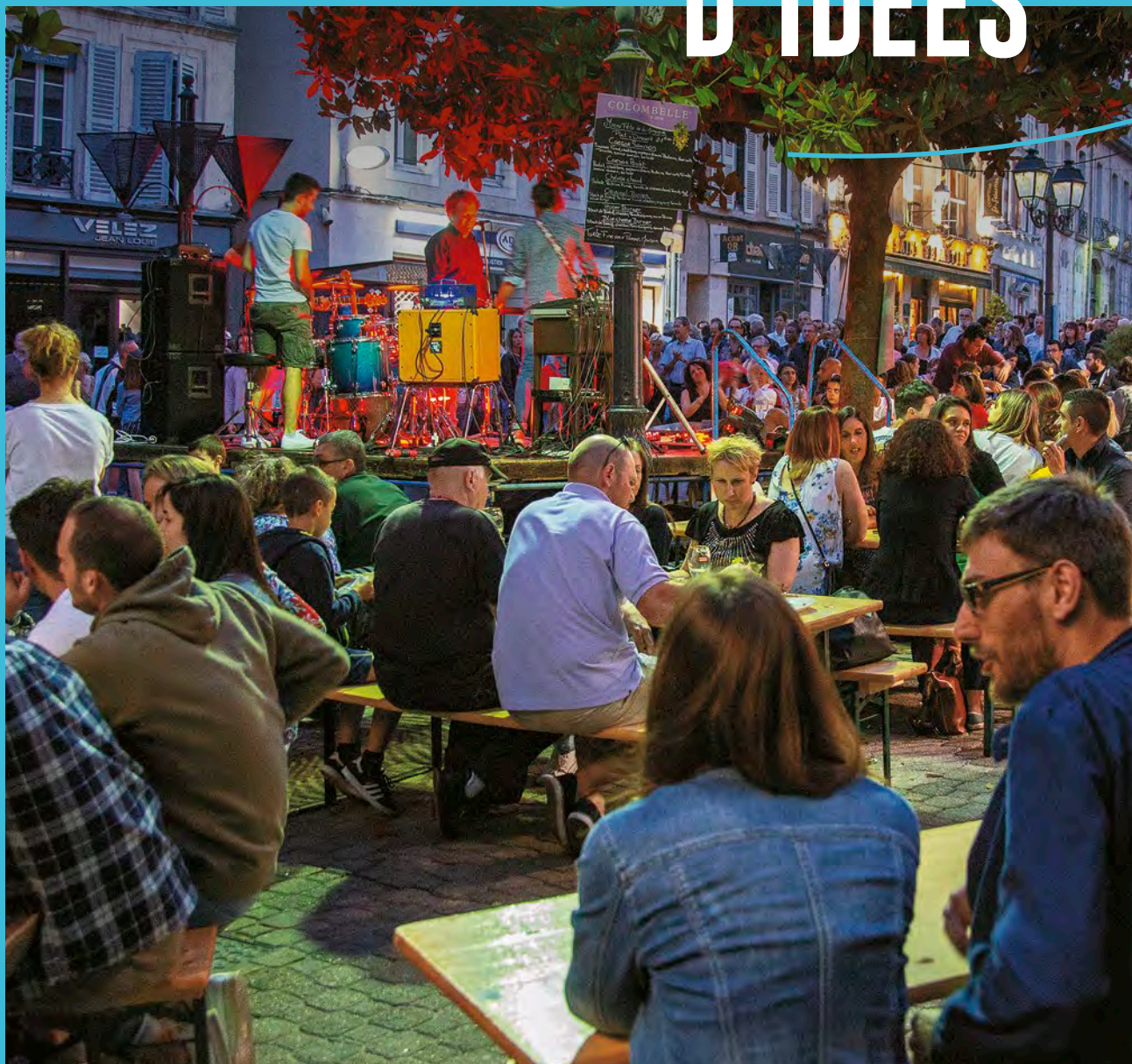


10 maisons
de santé
dont 3 services
d'urgence



— SE DIVERTIR

JAMAIS À COURT D'IDÉES



IDÉES REÇUES

« Il ne se passe rien le week-end. »

Toute l'année, des événements festifs rythment la vie à Nevers, Cosne, Decize.

« Je ne pourrai pas pratiquer mon sport favori. »

Gym, escrime, golf, rugby... de nombreux clubs sont présents sur tout le territoire.



Culture, sport, loisirs, patrimoine, nature... quels que soient les centres d'intérêt, chacun trouve ici de quoi se distraire, en famille ou entre amis.

Sur l'ensemble du territoire, des équipements culturels et sportifs accueillent toute l'année visiteurs et pratiquants. Que ce soit pour applaudir des artistes de renom en tournée, encourager son équipe préférée ou découvrir une nouvelle discipline, l'éventail des possibilités est très large.

Les activités outdoor ne manquent pas non plus : vélo, bateau, running, parcours de santé, randonnées pédestres ou à cheval et même saut en parachute !

Côté patrimoine, de La Charité-sur-Loire à Decize en passant par Nevers, le territoire est toujours surprenant et promet de belles heures de découverte aux amateurs de la grande Histoire et de petites anecdotes.

Enfin, la qualité de vie d'un territoire repose sur la richesse de sa vie sportive et culturelle. Le nôtre peut fièrement compter sur un tissu associatif particulièrement important et plein de vitalité. Le dynamisme de la vie à la campagne, vous connaissez ?



Pour en savoir plus
rendez-vous sur

www.nievre-tourisme.com

NOTRE SÉLECTION SUR-VITAMINÉE

Soif de culture ?

Le territoire dispose de nombreux équipements de qualité pour satisfaire toutes les envies culturelles, que ce soit pour faire le plein de spectacles, musées, expos, ciné... ou pour tester soi-même en suivant des cours de musique, de chant ou de danse.

Comme chez vous à La maison

Adresse incontournable, La Maison de la culture de Nevers — récemment rebaptisée « La Maison » et entièrement rénovée — propose une programmation riche (danse, théâtre, cirque, musique, cinéma...) à la fois populaire et pointue.

Des baskets au violon

Envie de vous mettre au violon, au saxophone, à la guitare électrique, à la batterie, à la cornemuse ou de mettre votre paire de baskets à rude épreuve pour apprendre la danse hip-hop ? Au Conservatoire de Musique et d'Art dramatique de Nevers, l'éventail des possibilités est très, très large !

Les arts à la lettre

Expos, concerts, festivals, résidences, séminaires... Installée au cœur du prieuré de La Charité-sur-Loire, la Cité du Mot donne la parole aux arts qui, chacun à leur manière, mettent à l'honneur notre belle langue.

Le saviez-vous ?

La marraine du cinéma l'Eden à Cosne est Catherine Deneuve, grande actrice ayant joué notamment dans « Les parapluies de Cherbourg » ou « Peau d'âne ».

Elle était présente pour la réouverture du cinéma après rénovation.





« Ici quand on va au spectacle à 20h et que l'on a acheté son billet à l'avance, on se gare tout près et on entre dans la salle à 19h55, il n'y a pas d'attente, on profite tout de suite ! »

- Catherine, habitante du territoire

Envie de sport ? Du golf de Magny-Cours aux pistes de BMX des Bertranges, les occasions ne manquent pas de s'évader, avec des sports tantôt apaisants, tantôt carrément décoiffants !

Bienvenue aux clubs

Sortez vos clubs, polos et casquettes et direction Magny-Cours. Sur près de 50 hectares, ce golf public propose aux débutants comme aux passionnés d'améliorer leur maîtrise de la balle blanche. Petit bonus, entre deux trous, les fans de mécanique apprécieront la vue sur le circuit.

Il va y avoir du sport

Avec une Maison des sports, des stades, des gymnases et des centres aquatiques sur tout le territoire, Nevers Val de Loire saura satisfaire tous les sportifs. L'un d'entre eux rejoindra peut-être

la liste des athlètes nivernais qui brillent en compétition comme la basketteuse Mamignan Touré (Tokyo 2020) ou l'épéiste Gauthier Grumier (médaillé d'or et de bronze aux JO de Rio en 2016).

Décollage imminent

Et si c'était par les airs que les paysages nivernais dévoilaient le mieux toutes leurs richesses ? Pour le vérifier, l'aéroport du Grand Nevers et de la Nièvre propose des vols d'initiation ou même des cours de pilotage sur de l'aviation légère.

Figures en roue libre

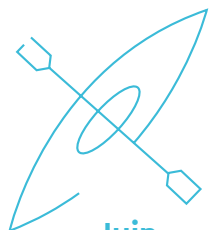
Les amateurs d'adrénaline qui comptent avant tout sur la force de leurs mollets seront forcément séduits par le BMX (vélo cross sur circuit avec obstacles). Le territoire accueille l'un des clubs les plus importants de la région, parfaitement équipé avec deux pistes à Urzy, dont une dédiée à la compétition.

UN AGENDA BIEN REMPLI

Festivals, animations dans les rues,
compétitions sportives, brocantes...
La vie culturelle bouillonne grâce à une
succession de grands rendez-vous festifs,
captivants, chaleureux, étonnants !
Voici quelques dates incontournables.



Mai
**Les 12 Heures de
Nevers Magny-Cours**



Juin

**Les Régates internationales
de canoë-kayak à Decize**

La Nuit Electro

Gigantesque dancefloor sur l'esplanade
du Palais Ducal à Nevers

**Festival « Aux quatre coins
du mot » à La Charité-sur-Loire**



Toujours plus de
places pour vous
accueillir

- **Circuit de Magny-Cours : 139 000 places**
- **Uson Nevers Rugby : 7 500 places**
- **La Maison : 1 000 spectateurs**



Associatifs par nature

Grâce à nos 5 000 associations recensées, vous trouverez l'activité que vous recherchez. Ici, plus d'un quart des habitants sont impliqués bénévolement dans une association. Ce tissu associatif particulièrement riche et dynamique aboutit notamment à un calendrier d'événements et d'activités très dense.

Juillet

Les Zaccros d'ma Rue

Le théâtre, le cirque et la musique sont au rendez-vous. Ce festival des arts de la rue (entièrement gratuit) enflamme Nevers et son agglomération.

Août et septembre

Festiv'Halles et Festi'Rue de Decize

Festivals de musiques trad' et des arts de rue, entièrement gratuit pendant plusieurs jours

Festival Blues en Loire

Il se déroule dans les cadres exceptionnels de La Charité-sur-Loire et de Guérigny

Octobre et novembre

D'Jazz Nevers

Un festival, une saison, un jazz-club...

Festival rock et électro « Nevers à Vif »

Festival « les Avant-Premières » à Cosne-Cours-sur-Loire

Et toute l'année...

Rugby

Au stade du Pré Fleuri, l'USON Nevers Rugby fait vibrer les supporters toute la saison, en Pro D2



FAITES LE PLEIN D'HISTOIRE(S)...

Respiration bucolique au carrefour de grands pôles urbains, le territoire se distingue aussi par son patrimoine et ses savoir-faire d'exception. Lesquels sont largement mis en valeur pour témoigner d'une riche histoire tout en gardant le regard tourné vers l'avenir.

Le saviez-vous ?

Le plus long pont ferroviaire en treillis métalliques de France a été construit à Cosne-sur-Loire, à la fin du XIX^e siècle. Il s'agit du viaduc de Port-Aubry, long de 826 mètres, aujourd'hui traversé par un vélo rail.



POUILLY-SUR-LOIRE

Le pouilly-fumé

Il est servi sur les meilleures tables du monde entier et chaque bouteille a fait le voyage depuis la Nièvre. Appellation d'origine contrôlée depuis 1937, le pouilly-fumé est un vin blanc d'excellence dont les notes florales et légèrement fumées ont fait la renommée. Des saveurs qui n'auront plus de secret pour vous après la visite de la Tour du pouilly-fumé. Dans ce centre œnologique ouvert à tous, on découvre comment on élabore et apprécie cette fierté locale.

LA CHARITÉ-SUR-LOIRE

Joyau classé au patrimoine de l'UNESCO

Étape incontournable du chemin vers Saint-Jacques-de-Compostelle, La Charité-sur-Loire mérite bien une halte. Cité médiévale chargée d'histoire, elle invite à se perdre dans ses ruelles pavées jusqu'à

l'église Notre-Dame et son Prieuré. Inscrit depuis 1998 au Patrimoine mondial de l'UNESCO, ce dernier est un site majeur de l'art roman bourguignon. Témoin du passé, il est aussi ancré dans le présent puisqu'il accueille régulièrement expositions et concerts.





GUÉRIGNY

Les Forges royales

Dès le XVII^e siècle, c'est à Guérimy qu'on a forgé les ancres et les chaînes des bateaux de la marine royale, mobilisant jusqu'à un millier d'ouvriers. Les Forges royales sont aujourd'hui un espace de promenade prisé des Nivernais et un lieu de mémoire grâce à son musée, qui retrace trois siècles d'histoire métallurgique. Les rues de la ville ont gardé l'aspect typique d'un urbanisme du XVIII^e siècle.



NEVERS

Ville d'art et d'histoire... connectée

Place forte du Moyen Âge, comme en témoigne sa splendide cathédrale à deux chœurs, Nevers a été la capitale de la faïence dès le XVI^e siècle. Son Musée de la Faïence et des Beaux-Arts abrite les plus belles pièces de cet artisanat d'exception, ainsi qu'une collection unique de verres filés.

Par ailleurs, grâce à son espace connecté Micro-Folie, il est possible de visiter virtuellement les collections d'autres grands musées, parmi lesquels le Louvre.



DECIZE

Depuis la nuit des temps

Labellisée Cité de caractère en 2019, Decize est située sur une île rocheuse. Son histoire est millénaire puisque c'est dès le néolithique que les hommes s'y implantèrent. Le centre historique a su conserver son aspect médiéval : les remparts, la tour de l'horloge, le très beau Pont de Saint-Pryvé (XVIII^e siècle), font partie de ses richesses.



LES DEUX PIEDS DANS LA NATURE

Une nature généreuse et préservée qui se déploie entre forêt, eau et plaine : c'est sans doute l'atout n°1 de notre territoire. Garant d'un cadre de vie apaisé, cet écrin est aussi pourvoyeur d'une multitude d'activités physiques au grand air, à pratiquer seul, entre amis ou en famille, pour le plaisir ou par goût du challenge. Il suffit de mettre un pied dehors pour...

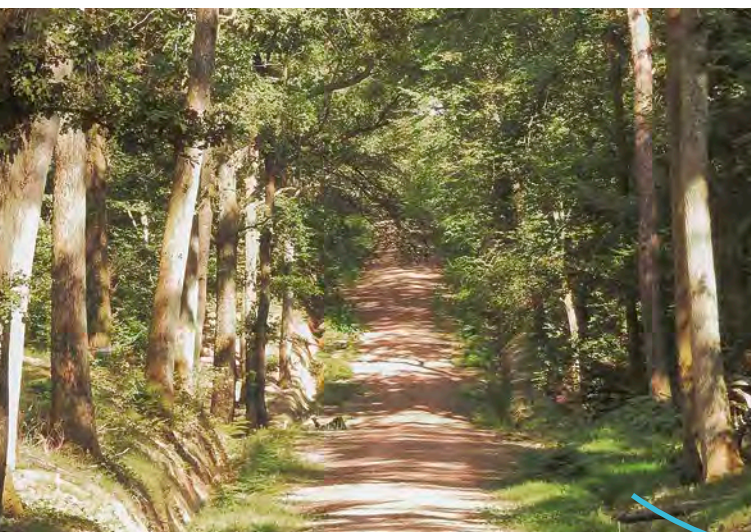
... Pédaler facilement le long du Canal latéral à la Loire

Des paysages à couper le souffle ? C'est ce que vous réserve la Véloroute du Canal latéral à la Loire. L'emprunter de Nevers à Decize, c'est profiter d'un tronçon de 30 km aménagé sur le chemin de halage, sans aucune côte. À mi-chemin, la halte nautique de Fleury-sur-Loire propose même tout ce qu'il faut pour se désaltérer.



... Marcher en respirant à pleins poumons dans la forêt des Bertranges

La forêt des Bertranges est la deuxième chênaie de France. Ses 10 000 hectares de superficie sont traversés par de nombreux sentiers balisés et sécurisés. Un paradis pour les randonneurs qui y croisent des chênes centenaires, plusieurs sources d'eau et même, pour les plus attentifs, des biches et des cerfs au détour d'un chemin.





... Payer et sortir ses jumelles au fil de la Loire

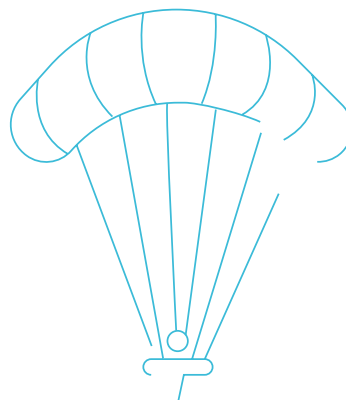
On la dit impétueuse, voire tumultueuse. À bord d'un canoë, la Loire sauvage se laisse au contraire très facilement dompter. Il suffit de quelques coups de pagaie pour voguer au fil de l'eau et profiter des paysages et des kilomètres de plage qui défilent sous vos yeux. De Decize à Cosne-Cours-sur-Loire, le voyage est ponctué de villages pittoresques et de rencontres avec une faune sauvage composée notamment de hérons et de castors.

... Prendre de la hauteur

Et en allant plus haut, nouvelles émotions garanties ! Les amateurs de sensations fortes se laisseront tenter par un saut en parachute, en tandem avec un instructeur. Vous pouvez également admirer le panorama depuis la nacelle d'une montgolfière ou à bord d'un avion de tourisme.

... Enjamber au pas de course les marches de La Charité-sur-Loire

Depuis 2016, l'organisation d'un « trail urbain bio » prouve que les paysages variés de ce village pittoresque peuvent aussi s'apprécier au pas de course. Sur 10 km, le parcours empruntable toute l'année alterne béton, herbe, terre et même escaliers. Saurez-vous relever le défi ?



Le saviez-vous ?

La Nièvre est l'un des plus grands sites VTT de France avec 2 500 km de sentiers à parcourir au cœur du Parc naturel régional du Morvan.

LE TEMPS D'UN WEEK-END

C'est un luxe dont jouissent peu de territoires : permettre à ses habitants de s'évader le temps d'une journée ou d'un week-end en changeant d'atmosphère. Voici quelques bons plans pour vos prochaines évasions.



CANAL DU NIVERNAIS

Facile à naviguer et à pédaler

En bateau ou à vélo, cette voie d'eau relie la Loire à la Seine. De Decize à Auxerre dans l'Yonne, le canal du Nivernais offre, sur 174 km, une grande diversité de paysages. Il suffit de louer un vélo ou un bateau (sans permis), et de se laisser porter d'écluse en écluse (116 au total !). Sur le chemin, on peut même s'initier à l'escalade sur les rochers du Saussois.



PARC NATUREL RÉGIONAL DU MORVAN

Le petit Canada

Territoire verdoyant particulièrement préservé, le Morvan est aussi parsemé de magnifiques grands lacs. Pour passer des moments en famille, direction les Settons, qui proposent une large offre de loisirs : pédalo, canoë, paddle, bateaux électriques. Pour se ressourcer, direction Pannecière ou Saint-Agnan, plus calmes et propices à l'observation de la nature. Les plus casse-cou prendront, eux, la direction du lac de Chaumeçon dans lequel se jettent les eaux vives du Chaloux, idéales pour le rafting et la pêche.

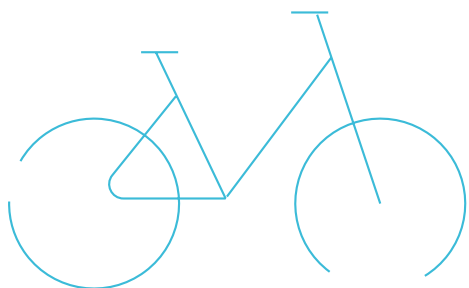


LES CHÂTEAUX DE LA LOIRE

Aux sources d'un périple royal

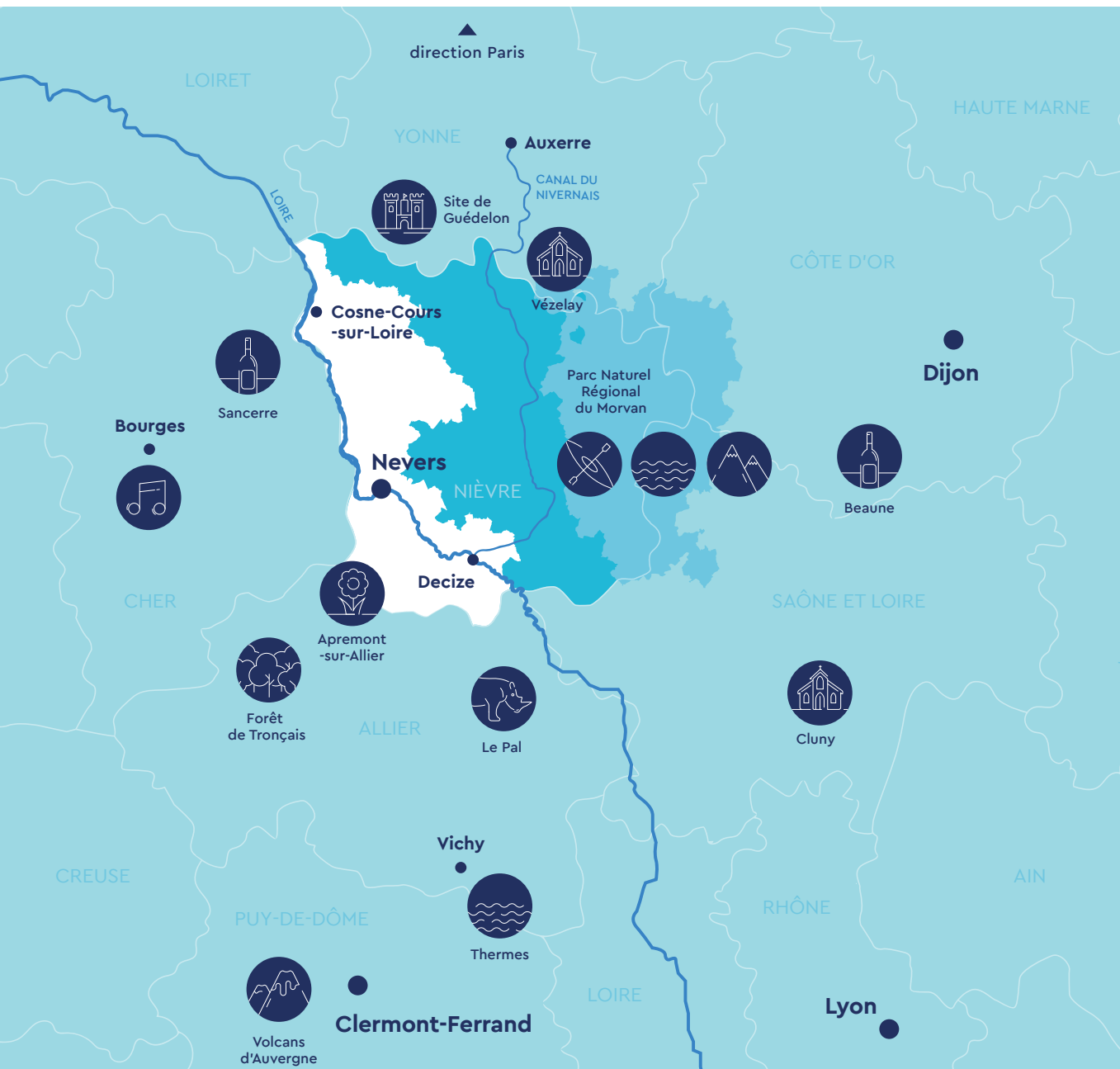
Voyage royal par excellence, le circuit des Châteaux de la Loire débute tout près, dans le Loiret. Les châteaux de Chambord, de Chenonceau, d'Amboise vous ouvrent leurs portes et vous attendent !





Le saviez-vous ?

Le canal du Nivernais est le deuxième canal le plus fréquenté de France (20 000 plaisanciers par an), après celui du Midi.



— ÊTRE ACCOMPAGNÉ

POSEZ VOS VALISES, ON S'OCCUPE DU RESTE



Un accueil personnalisé

- Recherche d'un nouvel emploi pour le conjoint ou la conjointe
- Aide à la création et au développement d'entreprise
- Mise en relation et réseaux
- Service d'aide à la mobilité
- Proposition de logement
- Recherche de structure d'accueil pour les enfants
- Découverte du cadre de vie
- Présentation de l'offre de loisirs et de services, ainsi que de l'environnement culturel et sportif local...



Le saviez-vous ?

Un bureau peut être mis à disposition gratuitement à Paris pour les entreprises du territoire qui souhaitent rencontrer des clients, fournisseurs ou prospects parisiens.

Rendez-vous au : 137 boulevard Magenta, dans le X^e arrondissement.

Des contacts utiles pour réussir son projet

Communauté de Communes Cœur de Loire (Cosne-Cours-sur-Loire, Donzy, Pouilly-sur-Loire)

contact@coeurdeloire.fr
www.coeurdeloire.fr

Communauté de Communes Les Bertranges (La Charité-sur-Loire, Guérigny, Prémery)

accueil@lesbertranges.fr
www.lesbertranges.fr

Nevers Agglomération

deveco@agglo-nevers.fr
www.agglo-nevers.net

Communauté de Communes Loire et Allier (Magny-Cours)

contact@cc-loire-allier.fr
www.cc-loire-allier.fr

Communauté de Communes Sud Nivernais (Decize, Imphy)

accueil@ccsn.fr
www.ccsn.fr

Communauté de Communes Bazois Loire Morvan (Cercy-la-Tour)

contact@bazoisloiremorvan.fr
www.bazoisloiremorvan.fr





CONTACT



Pays Val de Loire Nivernais

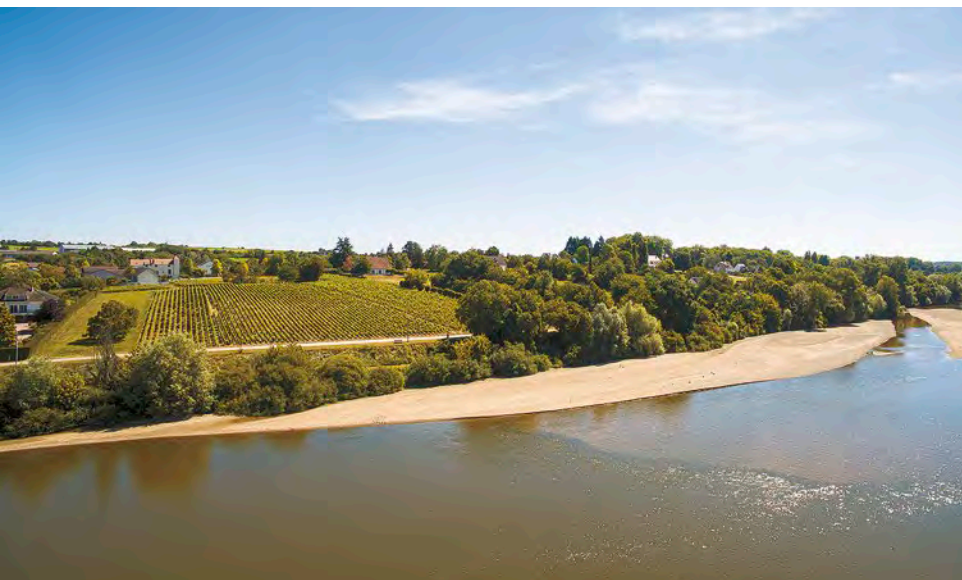
25 rue Benoît Frachon
 58 640 Varennes-Vauzelles
 contact@valdeloirenivernais.fr
 www.accelerateurdeprojet.fr

Une réalisation



Financeurs





CRÉDITS PHOTOS

- © Pierre Demaillet
- © Nevers Agglomération
- © Youri Gavriloff pour Nevers Agglomération
- © ESAAB Nevers
- © DPPI Images
- © Peter Lim
- © Philippe Fraysseix
- © S. Nesly pour Nevers Agglomération
- © Nicolas Broquedis
- © Nexson Group
- © JP Ehrmann
- © Nièvre Tourisme
- © Pays Val de Loire Nivernais
- © adebCosne
- © SJB
- © OT Cosne
- © François Pommery
- © CCLB
- © Ch.Goupi

Collectivités





**TERRITOIRES
D'INDUSTRIE**