

On aménage le monde comme on envisage la vie

Par Valérie JOUSSEAUME

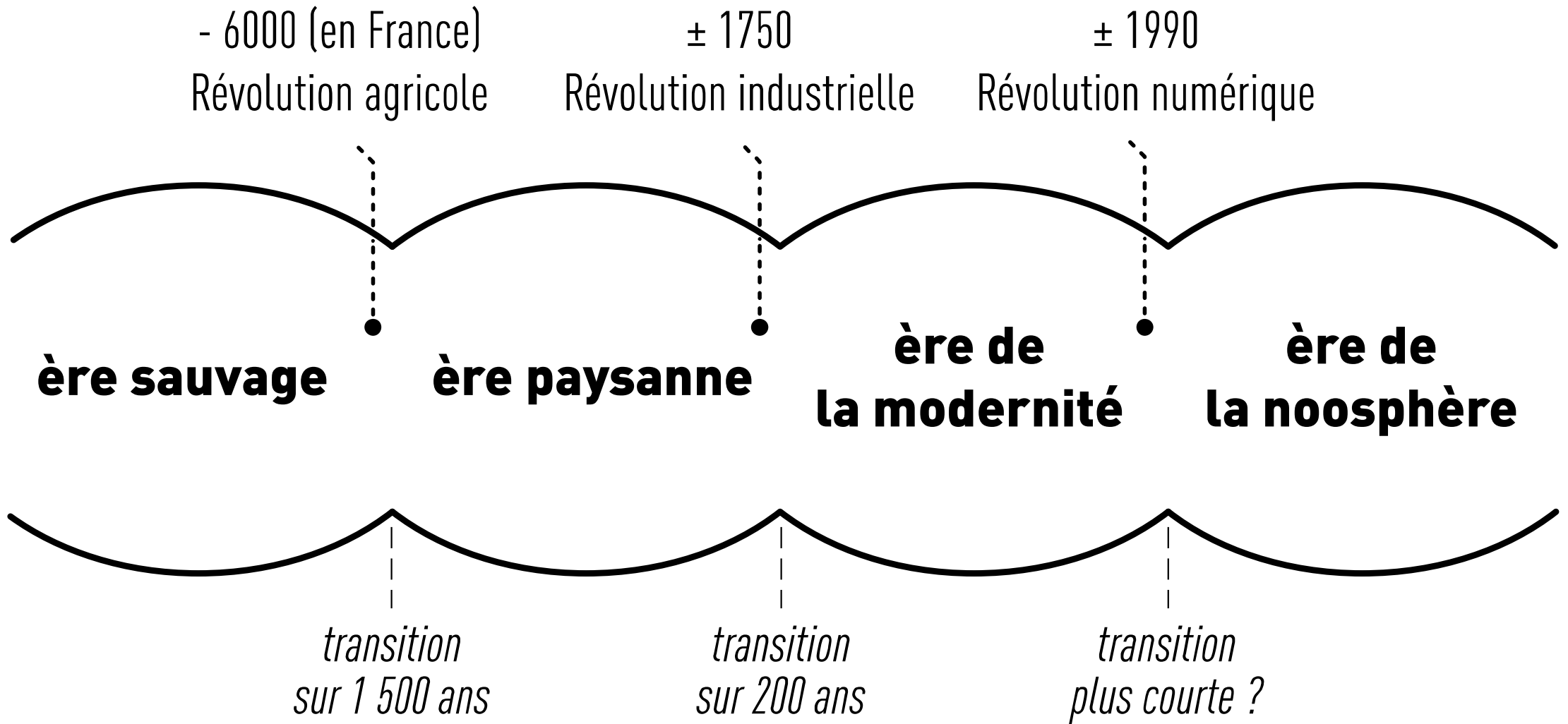


Quel est notre imaginaire collectif ?

et

Comment le matérialisons-nous dans notre quotidien ?





Le monde est comme **un potager**

L'humain est une créature de terre, vivifiée par l'Esprit

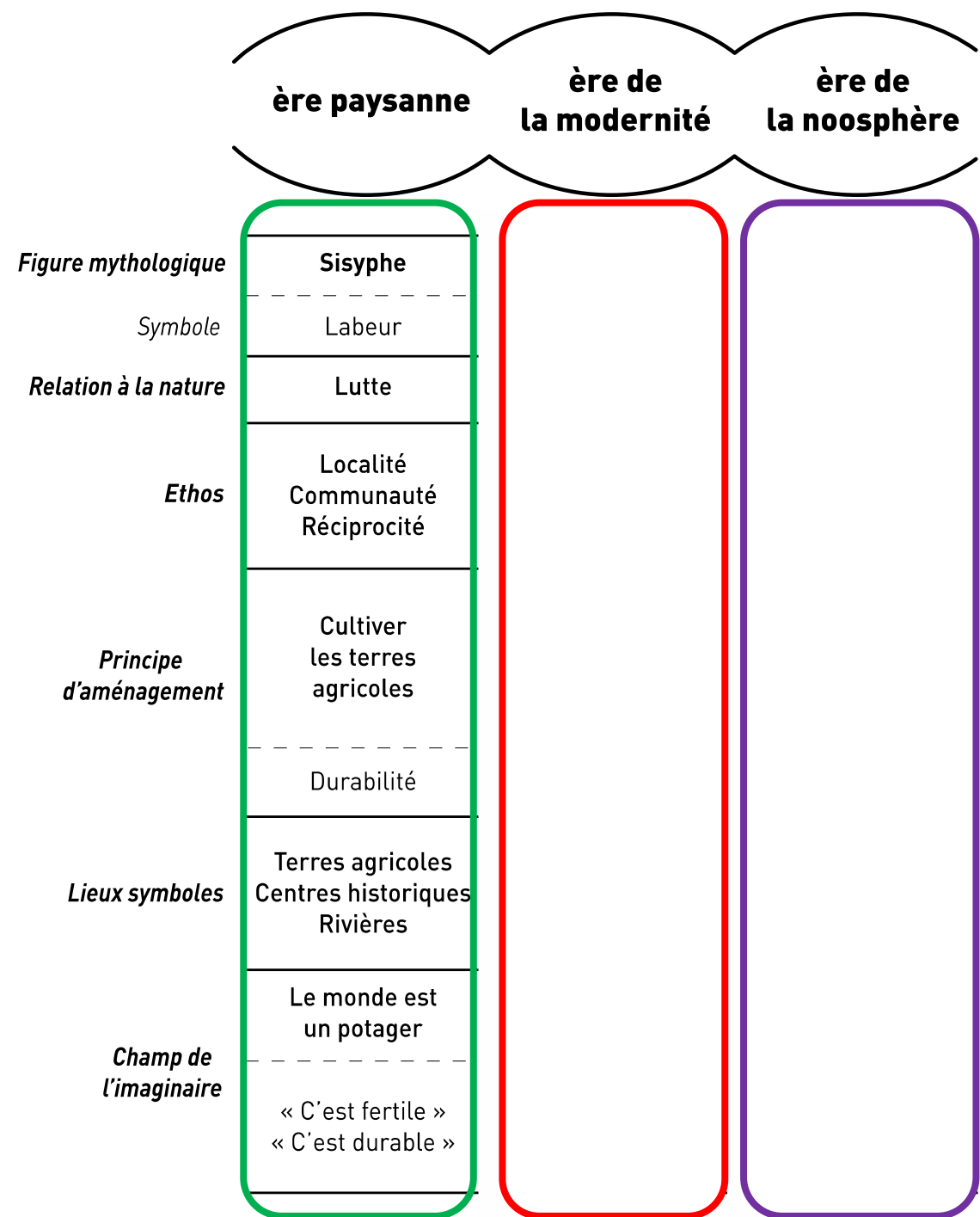
« L'Homme qui croit en Dieu »

Les campagnes (nature domestiquée)

« C'est fertile »

« C'est durable »

« C'est de qualité »



Le monde est comme **une usine**

L'humain est une machine biologique

L'Esprit n'existe pas, seule la matière existe

« L'Homme qui croit en l'Homme »

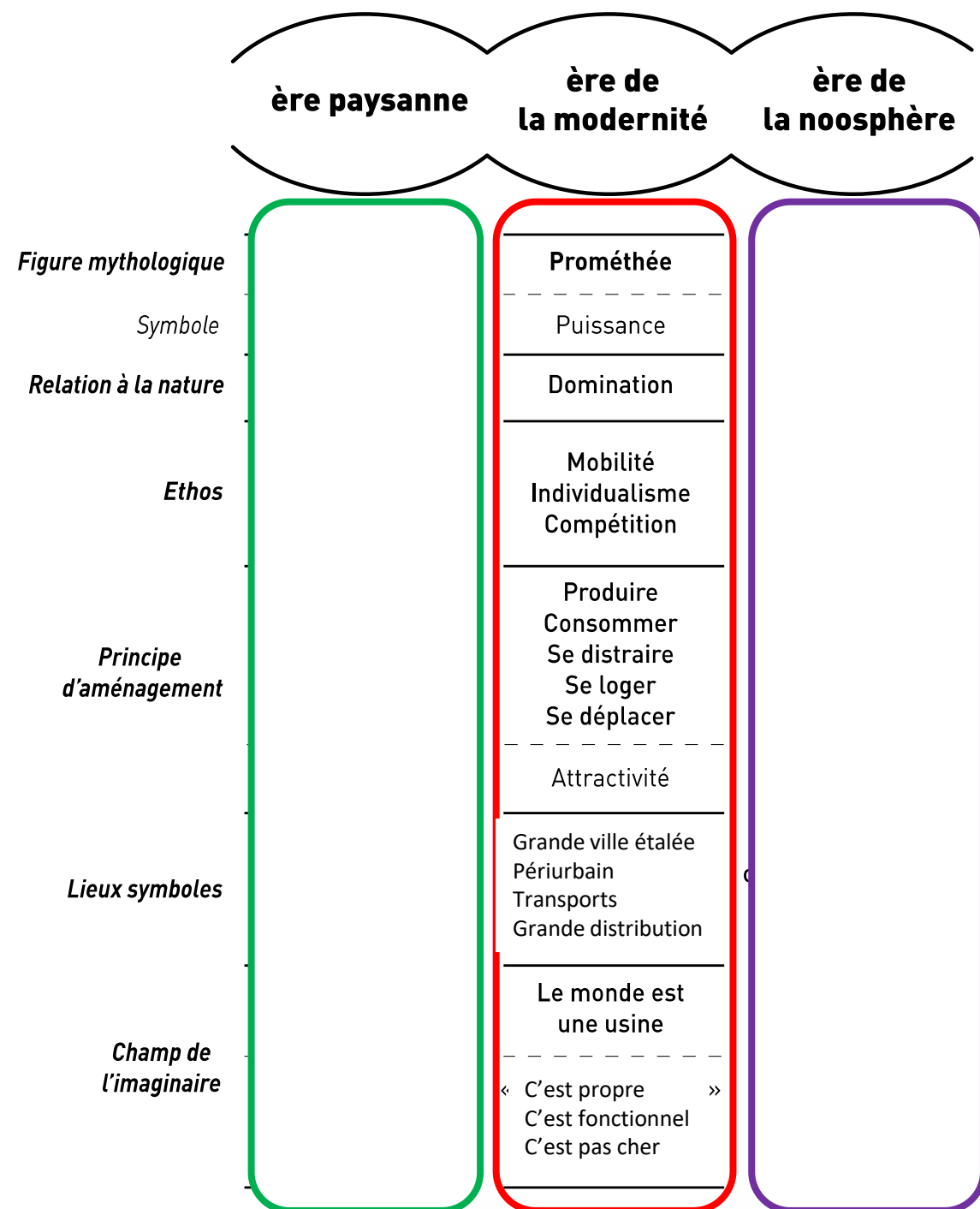
Les villes

(environnement de vie artificiel)

« C'est propre »

« C'est pratique »

« C'est pas cher »



ère paysanne

**ère de
la modernité**

**ère de
la noosphère**

Figure mythologique

Symbole

Relation à la nature

Ethos

**Principe
d'aménagement**

Lieux symboles

**Champ de
l'imaginaire**

?

**Ère de la Noosphère
(Le monde d'après)**



le présent

**Ère de la Modernité
(Le monde d'avant)**

Ère de la Noosphère (Le monde d'après)



*Récit hypermoderne
centralisé et
oligarchique*

Le monde est comme **un ordinateur**

L'humain est un composant bio-tech
connecté aux objets, via internet

« L'Homme qui ne croit plus en rien »

**Scénario 1 –
L'ère numérique est une exaltation technologique
de la modernité**

**Le métavers
(environnement de vie virtuel)**

« C'est sans contact »
« C'est fluide »
« C'est sous contrôle »

● le présent

Ère de la Modernité (Le monde d'avant)

Ère de la Noosphère (Le monde d'après)



*Récit de la transition
décentralisé et
subalterne*

Le monde est comme **un jardin**

L'humain est naturellement relié au Vivant
Et l'univers qui l'entoure

« L'Homme conscient »

**Les petites villes ? Les campagnes ?
(retour vers plus de nature)**

« C'est sain »

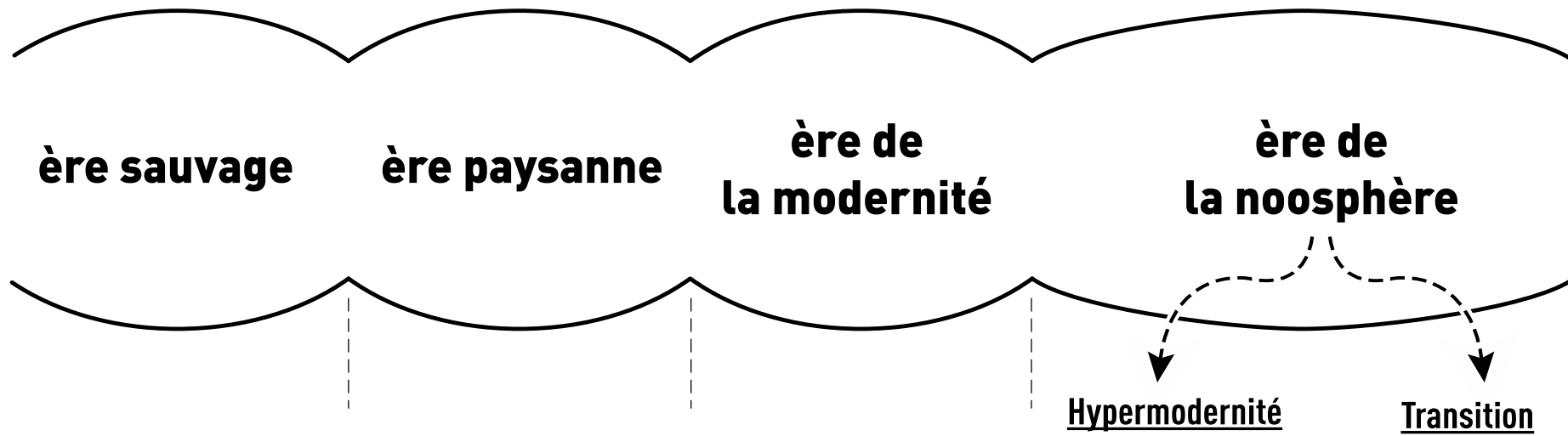
« C'est authentique »

« C'est beau »

**Scénario 2 – L'ère numérique
est une autre société totalement différente
de l'ère de la modernité**

● le présent

Ère de la Modernité (Le monde d'avant)



**Le monde est
comme**

**L'Homme est
comme**

un terrain de chasse	un potager	une usine	un ordinateur	un jardin
un animal différent	une créature d'argile vivifiée par l'Esprit	une machine biologique indépendante de son environnement	un composant bio-tech connecté aux objets via internet	une conscience naturellement connectée à la Nature et aux autres

Repenser l'aménagement des territoires





La vie moderne

Les Trente Glorieuses

Réponse : des équipements

Modèle : La ville



Une vie « comme en vacances »

Années 1990-2010

une qualité paysagère

Les régions touristiques



Une vie hypermoderne

Actuellement

Des équipements numériques

Les mondes virtuels - La smart-city

Le progressif renversement des imaginaires



La vie moderne

Les Trente Glorieuses

Réponse : des équipements

Modèle : La ville



Une vie « comme en vacances »

Années 1990-2010

une qualité paysagère et récréative

Les régions touristiques

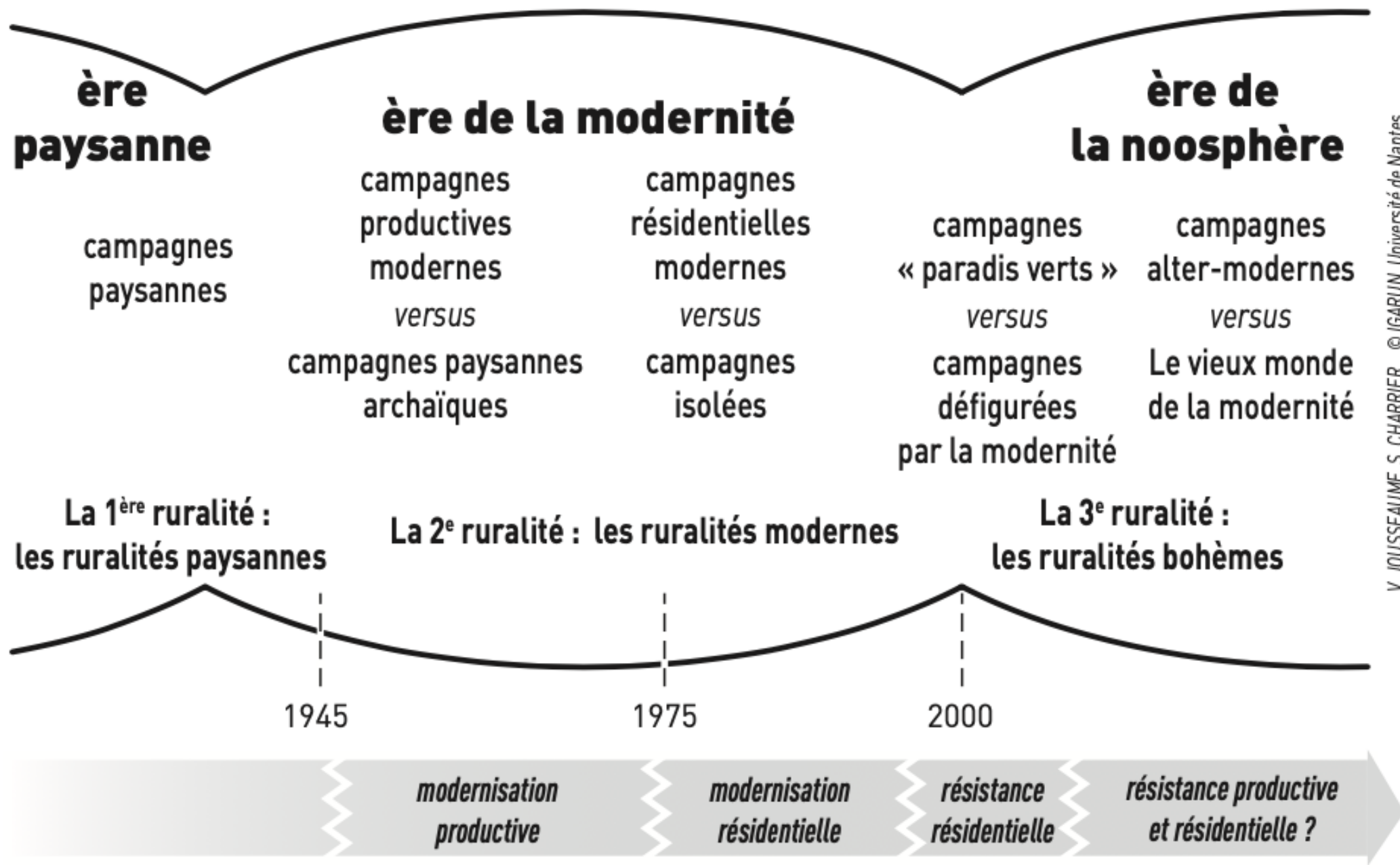


Un autre monde

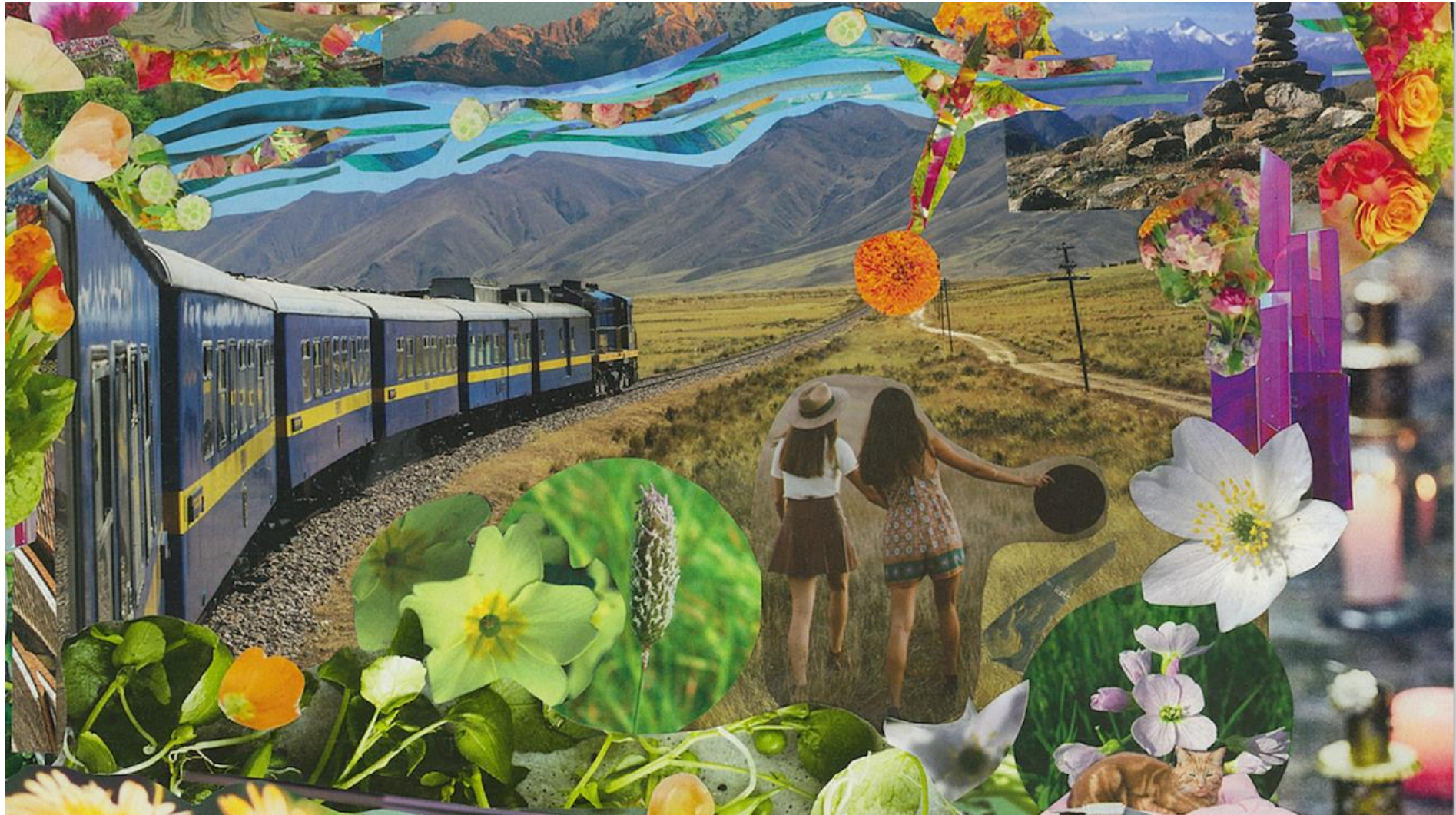
En émergence

C'est un impensé politique

Modèle d'aménagement à inventer



Faire simple et espérer des effets papillons



Les 7 besoins humains fondamentaux

Besoin de postérité parenté, immortalité, éternité	<i>repousser la mort</i>
Besoin de continuité garder son partenaire, son statut, etc.	<i>repousser la perte</i>
Besoin de rencontre des amis, un partenaire	<i>repousser l'isolement</i>
Besoin d'estime être reconnu comme un être unique	<i>repousser le jugement</i>
Besoin d'appartenance être aimé et accepté tel qu'on est	<i>repousser l'abandon</i>
Besoin de protection sécurité physique, psychologique, sociale	<i>repousser la violence</i>
Besoins physiologiques respirer, boire, manger, faire ses besoins, dormir, se réchauffer	<i>repousser la maladie</i>

V. Jousseume, S. Charrier, IGARUN, 2022

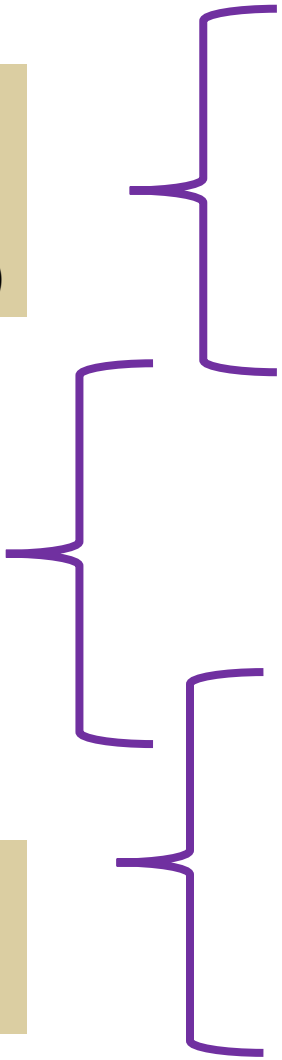
d'après D. Kenrick, V. Griskevicius, S. Neuberg et M. Schaller, 2010, *Renovating the Pyramid of Needs: contemporary Extensions Built Upon Ancient Foundations*, *Perspective on Psychological Science*, n°(5)3, pp. 292-314

Les 7 besoins humains fondamentaux

« C'est beau ! »
Donner du sens
(direction et signification)

« C'est authentique ! »
Relier les cœurs

« C'est sain ! »
Protéger les corps
et les cerveaux



Besoin de postérité parenté, immortalité, éternité	<i>repousser la mort</i>
Besoin de continuité garder son partenaire, son statut, etc.	<i>repousser la perte</i>
Besoin de rencontre des amis, un partenaire	<i>repousser l'isolement</i>
Besoin d'estime être reconnu comme un être unique	<i>repousser le jugement</i>
Besoin d'appartenance être aimé et accepté tel qu'on est	<i>repousser l'abandon</i>
Besoin de protection sécurité physique, psychologique, sociale	<i>repousser la violence</i>
Besoins physiologiques respirer, boire, manger, faire ses besoins, dormir, se réchauffer	<i>repousser la maladie</i>

V. Jousseau, S. Charrier, IGARUN, 2022

d'après D. Kenrick, V. Griskevicius, S. Neuberg et M. Schaller, 2010, *Renovating the Pyramid of Needs: contemporary Extensions Built Upon Ancient Foundations*, *Perspective on Psychological Science*, n°(5)3, pp. 292-314

Protéger – relier – donner du sens
3 objectifs pour repenser l'aménagement au futur



Permettre aux corps de se protéger



Permettre aux cerveaux d'atterrir



Permettre aux cœurs de se relier



Permettre aux esprits de s'élever



Prométhée	Orphée
(Aménagement de la modernité)	(Aménagement de la noosphère)
Puissance	Relation
Apporter les réponses techniques	Poser les questions sociales
Ingénieurs	Ingénieux
C'est propre	C'est sain
C'est pas cher	C'est authentique
C'est pratique	C'est beau
Progrès	Soin
Avoir	Être
Quantitatif	Qualitatif
Résultat	Intention
Attractivité	Vitalité
Aménager	Ménager
Sectoriel	Holistique
Diagnostic territorial	Biographie territoriale
Ergonomie	Beauté
Futur	Présent
Refoulement du passé	Recyclage des mémoires

Je vous remercie
de votre attention

LES CONFÉRENCES **POPSU**

Valérie
Jousseaume

ON AMÉNAGE
LE MONDE COMME
ON ENVISAGE
LA VIE

VALÉRIE JOUSSEAUME

Plouc Pride

Un nouveau récit
pour les campagnes

