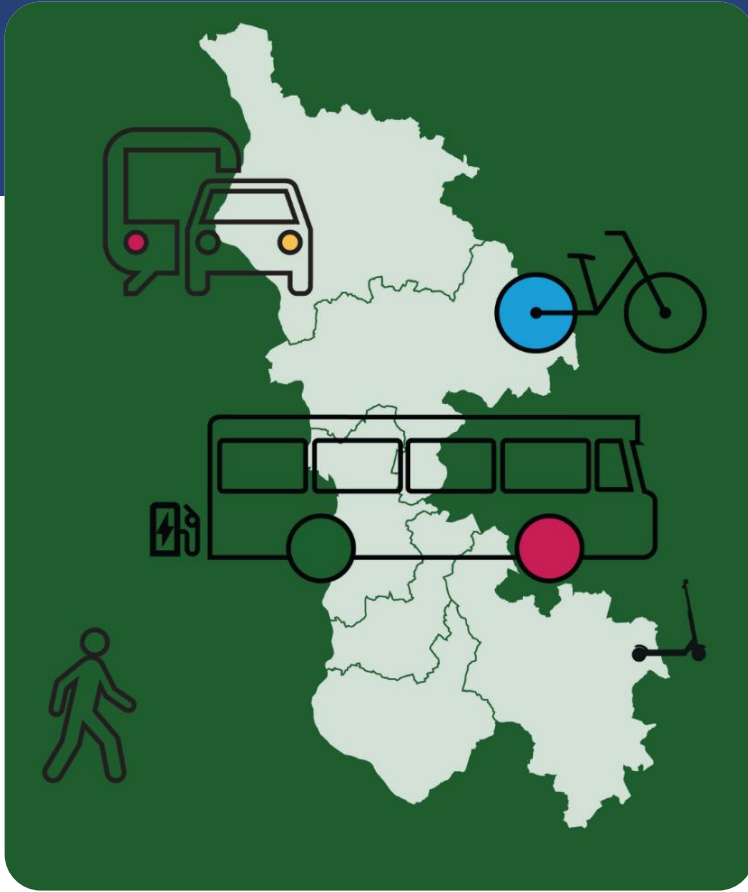


Commission mobilité

13 février 2024

**Pays
Val de
Loire
Nivernais**

ORDRE DU JOUR



- Retour sur le diagnostic mobilité du Pays
- Enquête mobilité auprès des communes
- Expérimentation mobilité en santé
- Rôle et missions du Pays sur la mobilité

1

Diagnostic mobilité

Synthèse du diagnostic

Constats

- ➔ Pratiques et besoins liés au caractère rural, aux faibles densités, à l'âge & la répartition des centralités ;
- ➔ Réseau de villes et de transports structuré le long de la Loire, dichotomie Est-Ouest;
- ➔ Faibles densités impactent les investissements.

Conclusions

- ➔ Prédominance de la voiture dans les trajets du quotidien : praticité, autonomie, liberté des horaires ;
- ➔ Report modal théorique élevé : trajets domicile-travail < 10 km ;
- ➔ Large panel d'actions pour inciter au changement des pratiques ;
- ➔ L'âge et la santé : principaux freins au report modal.

3 enjeux identifiés

- ➔ Attractivité du territoire, maillage équitable des territoires, accompagnement vers des mobilités plus durables.

Des réponses adaptées aux enjeux



Offrir une information claire et regroupée

Faciliter la prise d'informations pour les usagers quotidiens et les touristes afin de mettre en avant l'offre existante

S'appuyer sur l'existant pour développer les mobilités durables de demain

Mettre en route un rattrapage avant de créer de nouveaux projets en partant des aménagements existant pour les actualiser et/ou les relier



Accompagner les acteurs et les usagers dans la pratique des mobilités durables

Lever des freins au report modal par l'accompagnement et l'animation pour lutter contre le non recours aux modes durables par manque d'habitude et de connaissance



Développer de nouvelles offres adaptées à la demande et aux besoins

S'appuyer sur les retours concernant le report modal théorique et les lacunes dans l'offre existante pour (re)penser les réseaux de manière efficiente et attractive

Faciliter l'accès aux soins

Permettre à tous de bénéficier d'un accès aux soins facilité dans un but d'égalité face à l'accès aux services

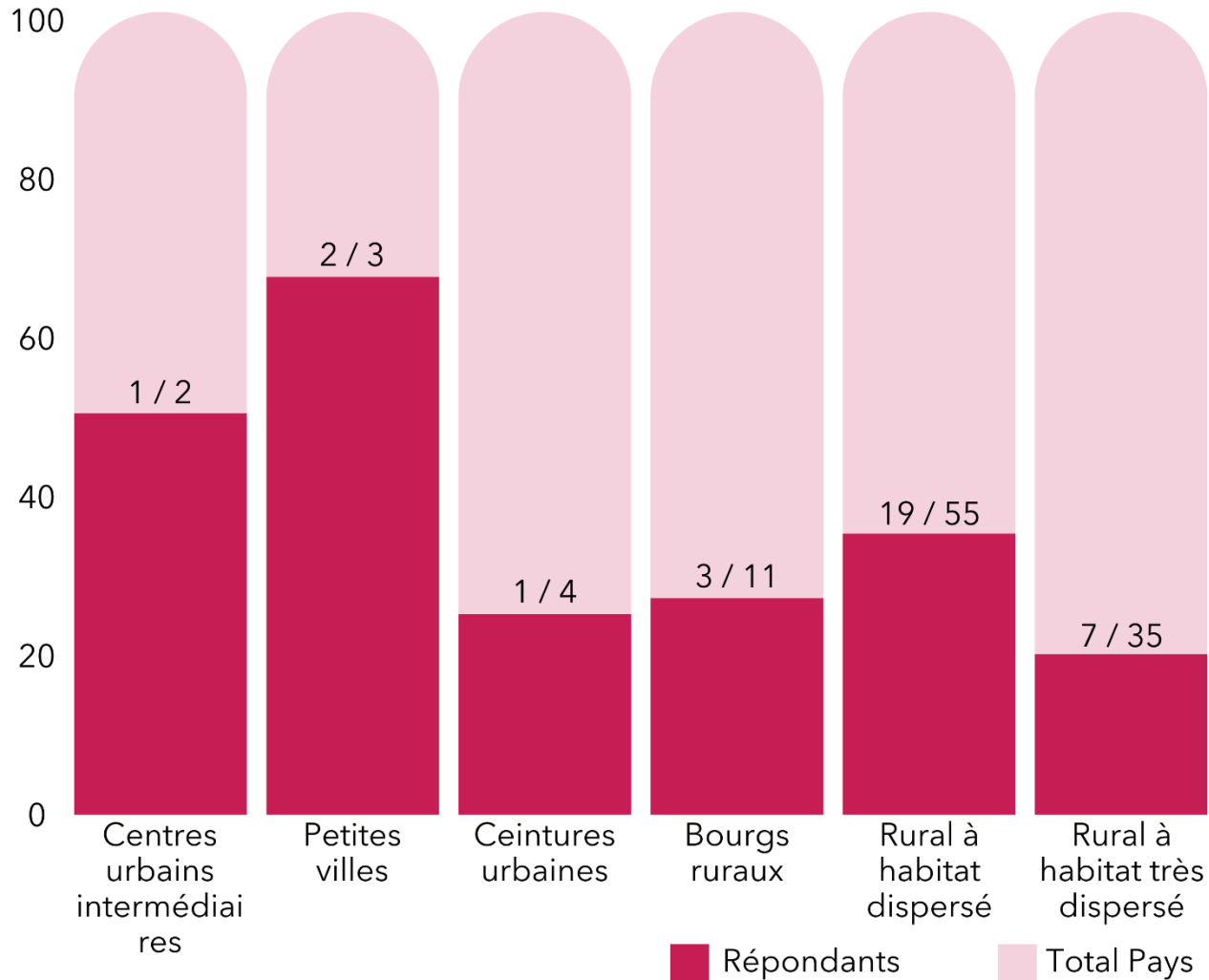


2

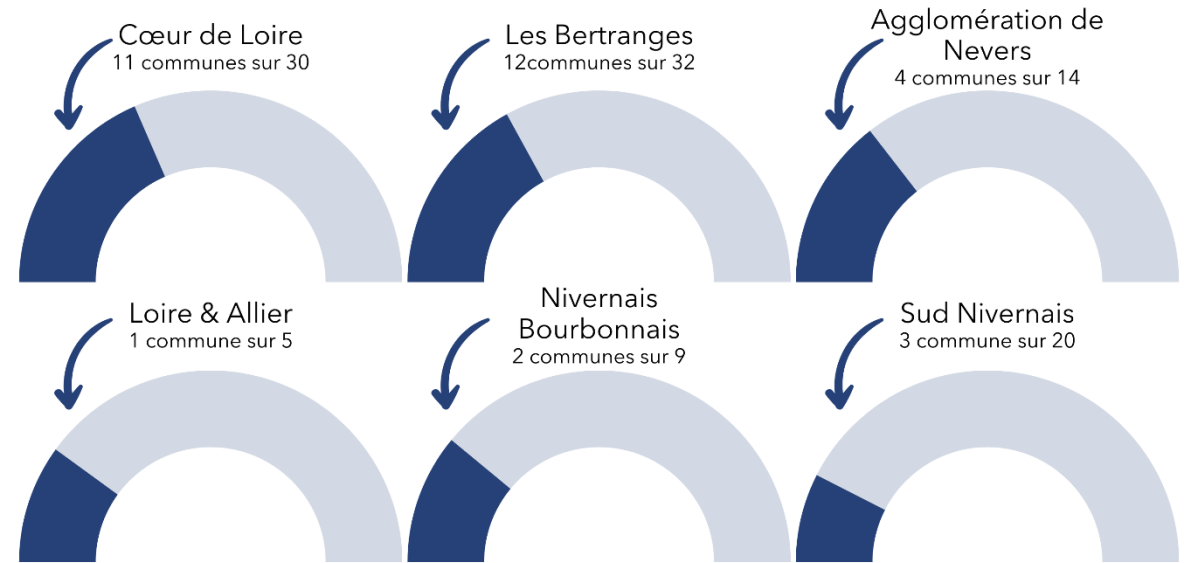
**Enquête mobilité
auprès des
communes**

Répondants

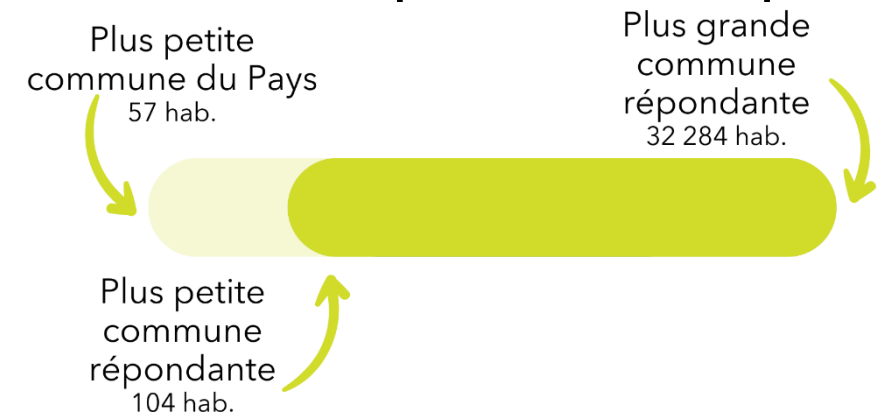
Typologie des communes répondantes



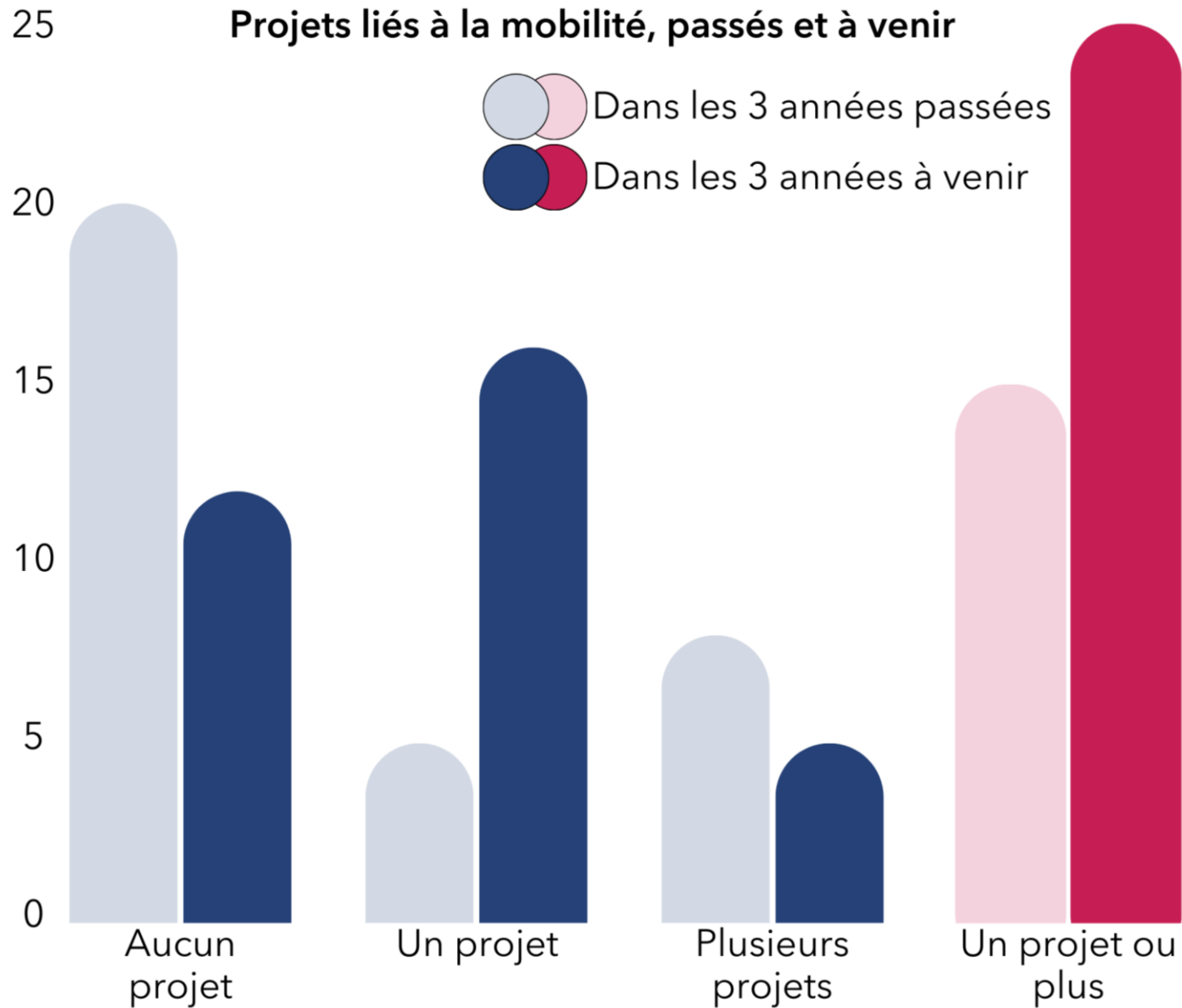
Part des répondants par intercommunalité



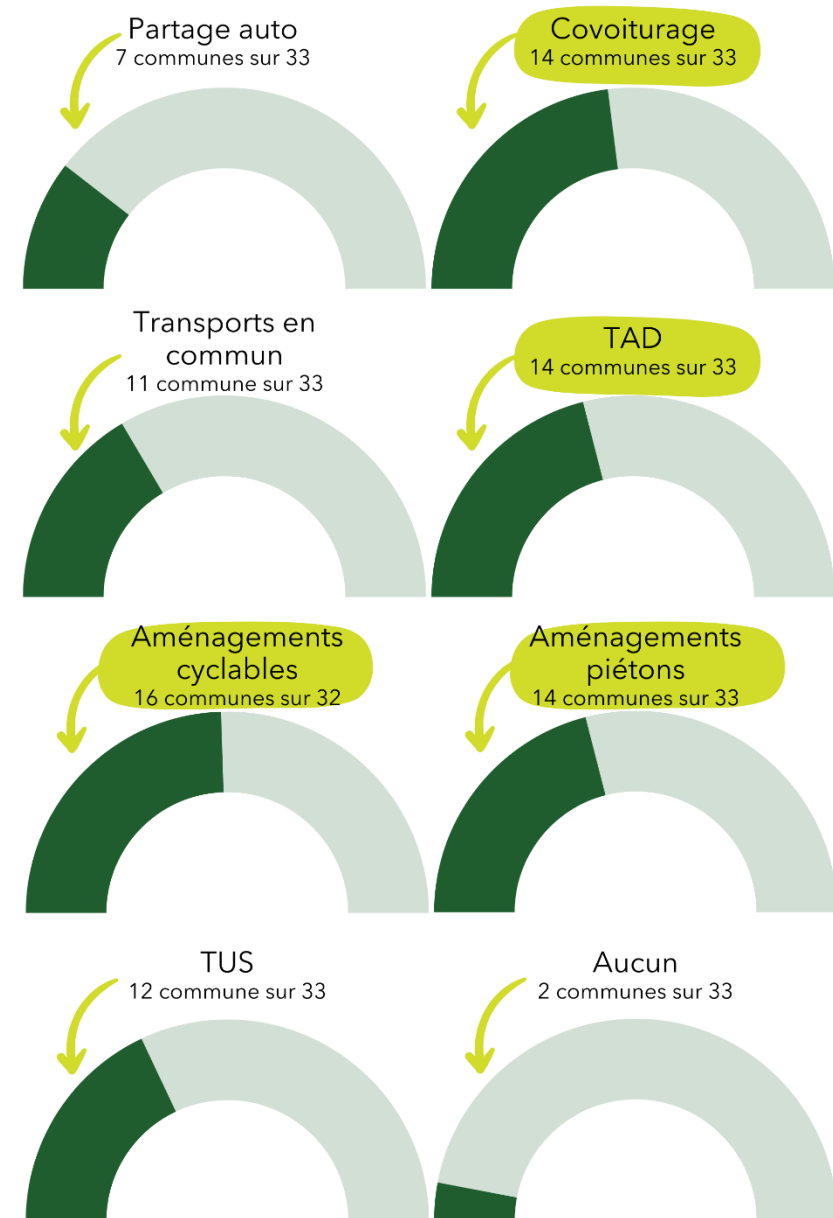
Nombre d'habitants par commune répondante



Réponses



Attrait pour les différents types de projets liés à la mobilité



Projets des 3 années à venir



➔ Identification du **PdMS** comme **projet de la commune** (10 communes sur 22 concernées)

3

Expérimentation
mobilité en santé

Expérimentation mobilité en santé

Présentation

- ➔ AMI Territoires de Nouvelles Mobilités Durables (ADEME) sur 3 ans
- ➔ TAD vers les professionnels de santé ;
- ➔ Territoire : les Bertranges & Cœur de Loire ;
- ➔ Acteurs impliqués : CS du canton de Pouilly, CS du Donziais, CS Suzanne Coulomb, CSI Jacques Pillet, CSI Pierre Melot, ESC la Pépinière, MSP du Pays Charitois, MSP Cosnoise, MSP de Neuvy-sur-Loire, MSP CDPA, ADEME, Cœur de Loire, les Bertranges, département, région, ARS, CPAM, CD Nièvre de l'Ordre des Médecins, Pays Val de Loire Nivernais.

Temporalités

- ➔ Actuellement : préfiguration
- ➔ Lancement : juillet 2024
- ➔ Phase 2 : juillet 2025

Expérimentation mobilité en santé

Fonctionnement

- ➔ Appui sur l'**existant** : 2 TAD, salariés et véhicules déjà mobilisés ;
- ➔ TAD en **couverture zonale** en **rabattement**, en **porte à porte** dans Cœur de Loire et les Bertranges ;
- ➔ Prise en charge par le Pays via un **forfait** ;
- ➔ Composition d'un **comité mixte de suivi**.

Besoins identifiés

- ➔ **Soutien financier et ingéniérial** pour les centres sociaux ;
- ➔ Recherche de **financements** pour l'expérimentation et une potentielle pérennisation ;
- ➔ **Communication adaptée** au public ciblé.

4

Rôle et missions du Pays sur la mobilité

Réponses clé en main

➔ Livrable « kit actions » à destination des intercommunalités et communes : objectif(s), moyens nécessaires & disponibles, fiche projet

➔ Axe(s) de travail

➔ Action

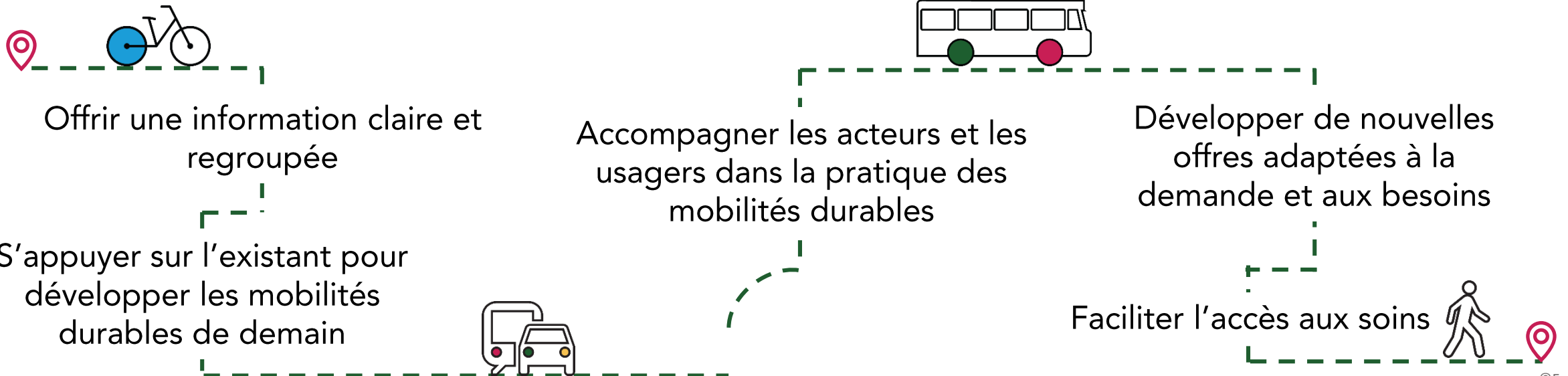
➔ Objectif(s)

➔ Porteur(s) envisagé(s) : celui qui semble le plus pertinent

➔ Echelle

➔ Freins et obstacles

➔ Besoins en ingénierie extérieure : l'aide à la réalisation que peut apporter le Pays / ce que le porteur ne peut faire seul



Le Pays, acteur de la mobilité



**Pays
Val de
Loire
Nivernais**

25 Rue Benoit Frachon
58 640 VARENNES VAUZELLES
03 86 21 20 69
contact@valdeloirenivernais.fr

<https://www.valdeloirenivernais.fr>